

egolarevue



46

HIVER 2019, UN NUMÉRO LUMINEUX

CLOTILDE VAZEILLE & MARIE-VICTORINE MANOA × RUDY RICCIOTTI × PHILIPPE COTTEN × JACQUELINE SALMON

WWW.EGOLAREVUE.COM



ROLEX

DATEJUST

La Datejust a été la première montre au monde à afficher la date dans un guichet.
Aujourd'hui encore, elle reste l'archétype de la montre classique grâce à son élégance intemporelle.
C'est une histoire d'excellence perpétuelle. L'histoire de Rolex.

*#Perpetual**

*Galerías
Lafayette*

ROYAL QUARTZ PARIS

32, RUE DE LA RÉPUBLIQUE - LYON 2E
TÉL. 04 72 41 18 30
WWW.RQZ-GALERIESLAFAYETTE.COM

* Perpétuel



OYSTER PERPETUAL DATEJUST 41

Esprit des Lumières, es-tu là ?

L'esprit des Lumières nous a-t-il quittés ? Pour nous tous, ici à la rédaction d'*egolarevue*, il renvoie à une planète de progrès et de perfectibilité. Il vit la critique comme un moteur permettant de combattre préjugés et présupposés. Il aime la liberté, la tolérance, la fraternité. Et plus que tout, il est un moyen permanent de raviver l'humanisme.

Nous ne sommes pas des philosophes et n'avons aucunement la prétention de nous ériger comme tel, mais avouons-le, on se sent parfois un peu en deuil de cet esprit des Lumières qui a si fortement marqué l'Europe du XVIII^e siècle, alors que la conscience du fait que tous les hommes appartiennent à la même espèce s'est forgée. Alors que le droit à une même dignité pour tous s'est imposé. Alors que les combats contre l'esclavage et pour l'égalité entre les femmes et les hommes se sont renforcés.

Bien sûr, il y aura toujours des têtes étroites, des âmes insensibles au sort du genre humain, des profils égocentrés sur leurs propres intérêts. Mais la connaissance, l'instruction, l'aptitude au raisonnement restent des armes puissantes pour combattre l'indifférence, les dénis de réalité, les fumeuses théories du complot. Elles ne sont certes pas suffisantes. Mais nécessaires.

En cette période de fête et pour 2020 qui s'annonce, notre vœu est là : retrouver l'éclat de cet esprit des Lumières incarné par nos ancêtres !

SOPHIE AJELLO, VOTRE MENEUSE DE REVUE
www.egolarevue.com



SHAPE KITCHEN COLLECTION, DESIGN POLIFORM.

Poliform

Poliform Lyon
RBC, 1 rue Colonel Chambonnet 69002 Lyon
+33 (0)4 81 65 15 15 rbcmobilier.com
poliform@rbcmobilier.com

POLIFORM.IT

egolarevue 46

HIVER 2019

le choix d'ego	8	ego a du style	
la liste de mes envies	34	grand format	78
ego en société	36	IVRE DE LUMIÈRE	
POURQUOI FAUT-IL QUE ÇA BRILLE?		l'objet du désir	84
ego à nu	40	LA LUXCIOLE	
<u>RUDY RICCIOTTI/PICASSO</u>		D'HERVÉ ISLE DE BEAUCHAINE	
tête d'affiche	44	ego se cultive	
LYONNAIS SOUS LES SUNLIGHTS		artiste dans le ton	
ego tendances		PHILIPPE COTTEN,	
des hauts et des bas	50	L'ÉVEILLEUR DE PATRIMOINE	88
LES DÉESSES		JACQUELINE SALMON,	
ÉBLOUISSENT L'OBSCURITÉ		PHOTO SENSIBLE	91
ego voyage		au fil de l'art	94
échappée belle		LES RENDEZ-VOUS DE L'HIVER	
SO PHARE AWAY!	60	à livre ouvert	96
ÉTOILÉS DES NEIGES	66	TROIS BEAUX LIVRES À OFFRIR	
ego à table		mur du son	97
un chef au piano	74	TROIS ALBUMS COCOONING	
<u>CLOTILDE VAZEILLE</u>		POUR L'HIVER	
& <u>MARIE-VICTORINE MANOA</u>			



ANNE | DELAIGLE .fr

23, RUE LONGUE - 69001 LYON
04 78 39 08 35

le choix d'ego

AUTEURS VINCENT FEUILLET, NANCY FURER ET CHARLOTTE PIDOU



MON INSPIRATION DÉCO

Le combo RBC-Poliform

Difficile d'imaginer un intérieur exclusivement composé de pièces signées **Poliform**. Mais l'avantage d'un lieu comme le récent showroom lyonnais de Poliform, c'est le plaisir immédiat qu'il procure, puis les idées qu'il fait germer, les tendances qu'il égrène, les évidences qu'il assène pour de futurs projets. Bref, la visite vaut le détour, ne serait-ce que pour la magnifique restauration de cette illustre adresse où habitait Grange autrefois. Poliform est aujourd'hui l'un des fleurons internationaux de l'ameublement. Sa marque de fabrique ? Proposer de solutions pour l'ensemble des pièces de la maison ; ce que le showroom valorise parfaitement au hasard de ses

différents espaces : la cuisine et le salon, le boudoir, la chambre, la salle à manger, le dressing, l'ambiance côté cour...

À l'origine de cette ouverture en terre lyonnaise, RBC en a profité pour revoir entièrement son concept. Désormais dédié à l'accompagnement des particuliers et des professionnels, le cube orange de la Confluence s'articule autour de trois approches complémentaires : un comptoir à projets, une matériauthèque au service du sur mesure et un espace permettant de tester en situation réelle du mobilier, des luminaires, des accessoires dans des propositions d'agencement. Le nec plus ultra du design! ♦ NF



POLIFORM
1, rue Colonel Chambonnet, Lyon 2^e
Tél. 04 81 65 15 15
www.rbcmobilier.com
www.le-609.com

She's
Mercedes





Mercedes Classe A

A partir de **290 €**/mois*

1^{er} loyer de 3 310 € - LLD 37 mois/45 000 km



ETOILE 69

LYON 9 - VILLEFRANCHE - VIENNE - ST-FONS - 04 72 18 08 94   Mercedes-Benz Etoile 69

*En Location Longue Durée. Classe A 160 Style Line BM, 1^{er} loyer de 3 310 € et 36 loyers mensuels de 290 €**. Modèle présenté : Classe A 180 d AMG Line BM6 équipée des projecteurs MULTIBEAM à LED, du Pack Sport Black et des jantes alliage AMG 19", 1^{er} loyer de 3 310 € et 36 loyers de **426 €****. **Au prix tarif remis du 29/10/2019. Offre valable dans la limite des stocks disponibles pour toute commande du 02/11/2019 au 27/12/2019 et livraison avant le 27/12/2019 chez les Distributeurs participants, sous réserve d'acceptation du dossier par Mercedes-Benz Financial Services SA, 7 av. Niepce, 78180 Montigny. RCS Versailles 304 974 249, N° ORIAS 07009177, N° ICS FR77ZZZ149071. Mercedes-Benz France RCS Versailles 622 044 287. Consommations mixtes combinées (l/100km) de la Classe A : 1,3-8,6 (NEDC corrélé) / 0,9-9 (WLTP). CO₂ combinées (g/km) : 30-196 (NEDC corrélé) / 22-205 (WLTP).

MON APÉRO NOMADE

Planches fraîches à déguster

Suite à sa reconversion à l'Institut Paul Bocuse, Caroline Mons, amatrice de bonne chère et de longs apéros, a lancé le concept **Sunnset**. Une offre de planches apéritives à se faire livrer (via Deliveroo ou Uber Eats) à la maison, au bureau, dans un parc... ou à venir chercher à la Cuisign, espace partagé autour des métiers de bouche où Caroline prépare tout minute. Au choix : des planches veggie, avec fromage et charcuterie, disponibles en deux tailles ou sur mesure pour les événements. Caroline confectionne crackers, focaccias, caviars et houmous de légumes avec des produits frais et locaux. ♦ CP



SUNNSET
5, rue du Capitaine Cluzan, Lyon 7^e
Tél. 06 61 24 81 58
www.sunnset-apero.com



MA RENAISSANCE ATTENDUE

Douze restos en un !

Enfin! Après des mois et des mois de travaux – et autant de reports – la **Tour rose** retrouve des couleurs. C'est un nouveau chapitre qui s'ouvre, courant janvier, pour cet hôtel-restaurant emblème du Vieux Lyon transformé en food traboule sous l'impulsion de Tabata et Ludovic Mey, chefs du restaurant les Apothicaires. Une sorte de comptoir gourmet festif à la sauce lyonnaise qui réunit douze enseignes: le Bistrot du potager, Substrat Restaurant, la Meunière, The Butcher, Lyon's Gastropub, Piquin, Mon salade bar, le glacier Único, Trop chou, Smør & Brød, la Maison Bouillet et bien sûr les Apothicaires. Côté bar, Florian Dubois, du Groom, créera des cocktails regorgeant d'originalité et d'ingéniosité. Les amateurs de bonne bouffe pourront déambuler du matin au soir dans cet espace de 800 mètres carrés et faire un stop aux différents corners pour goûter des plats aux influences multiples. Une sorte de melting pot de saveurs dont les maîtres mots seront faire bon, simple et accessible. ♦ VF



LA TOUR ROSE
22, rue du Bœuf, Lyon 5^e

DRÔLEMENT
NOËL



PRINTEMPS

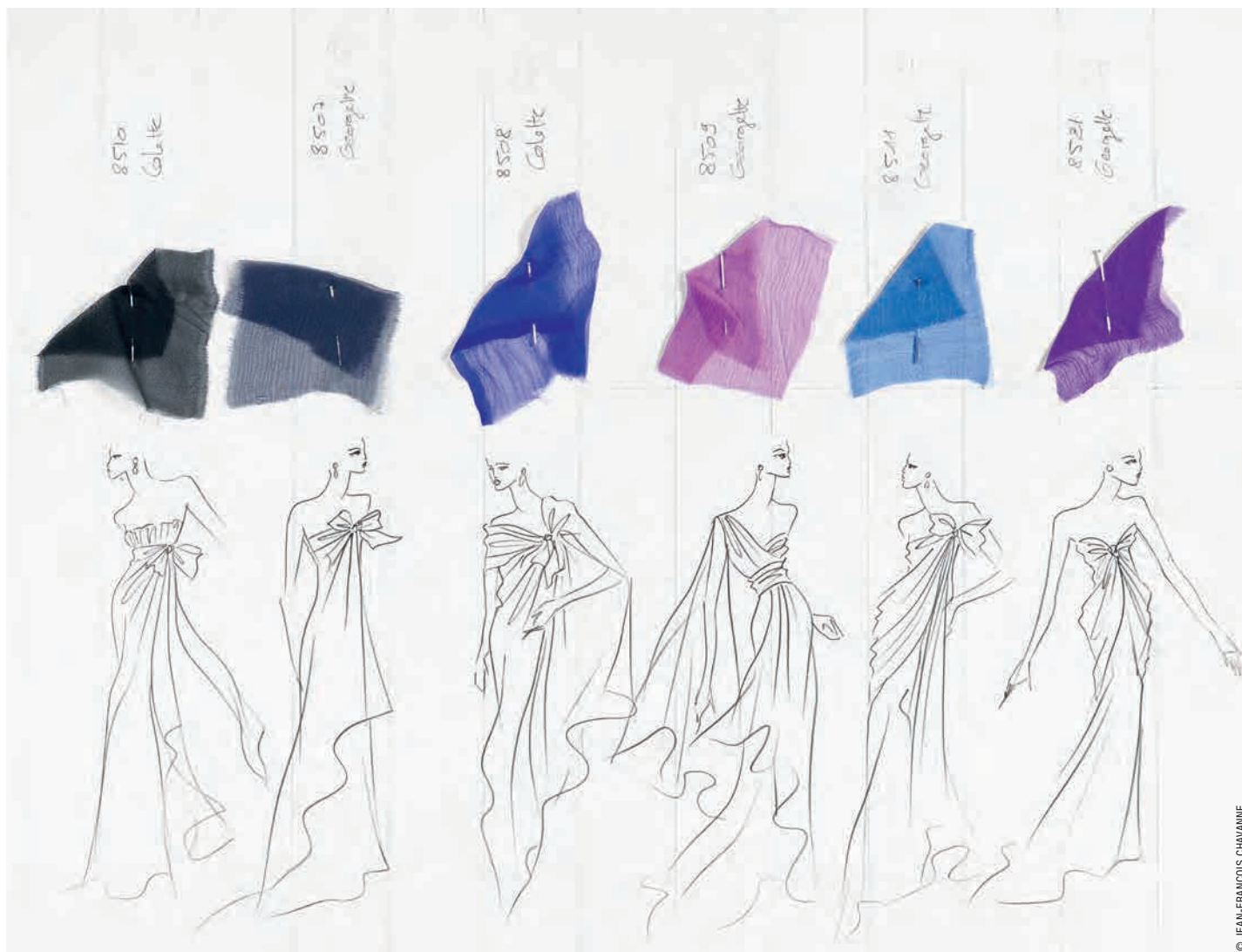
SHOPPING PERSONNALISÉ DE NOËL

Le Printemps et ses équipes du « Shopping Personnalisé » vous offrent un service de Noël exclusif pour trouver les plus belles idées cadeaux. Rendez-vous sur printempsfrance.com

PRINTEMPS LYON, 42 PLACE DE LA RÉPUBLIQUE - Tél. 04 26 03 44 29

MON HOMME

Yves Saint Laurent, bien sûr !



© JEAN-FRANÇOIS CHAVANNE

Depuis le 9 novembre et jusqu'au 8 mars, le **Musée des Tissus** célèbre Yves Saint Laurent. Tout au long de ses années productives – de 1962 à 2002 – l'incursion dans la vie de ce créateur génial est parfaite. Des pièces peu connues sont présentées pour la première fois : silhouettes mannequinées et accessorisées, échantillons de textiles, croquis originaux, photographies et documents d'archives inédits, mais aussi interviews filmées de collaborateurs et de fabricants de tissus... L'exposition explore avec réussite le processus créatif du couturier et les liens privilégiés qu'il entretenait avec les soyeux lyonnais, les faiseurs de tissus et d'étoffes de la région.

À travers vingt-cinq silhouettes, issues des collections du musée Yves Saint Laurent Paris, l'exposition met aussi en lumière huit maisons lyonnaises : Bianchini-Férier, Bouton Renaud, Brochier, Hurel et Sfate & Combiar, Bucol, Abraham et Beaux-Valette. En bout de visite, on pénètre dans l'atelier d'Yves Saint Laurent. Là où se nourrissent son imagination et sa créativité! ♦ NF



MUSÉE DES TISSUS
Ouvert du mardi au dimanche de 10 h à 18 h
34, rue de la Charité, Lyon 2^e
Tél. 04 78 38 42 00
www.museedestissus.fr



Manteau, costume
et sac Corneliani

Emmanuel Biron
Athlète haut niveau
Médaille JO Londres 2012



Blouson Fusalp
Jean Diesel



Pull Fusalp



Chaussures Rossignol

- Corneliani
- Fusalp
- Rossignol
- Boss Orange
- Diesel
- Doucal's
- Fiesoli

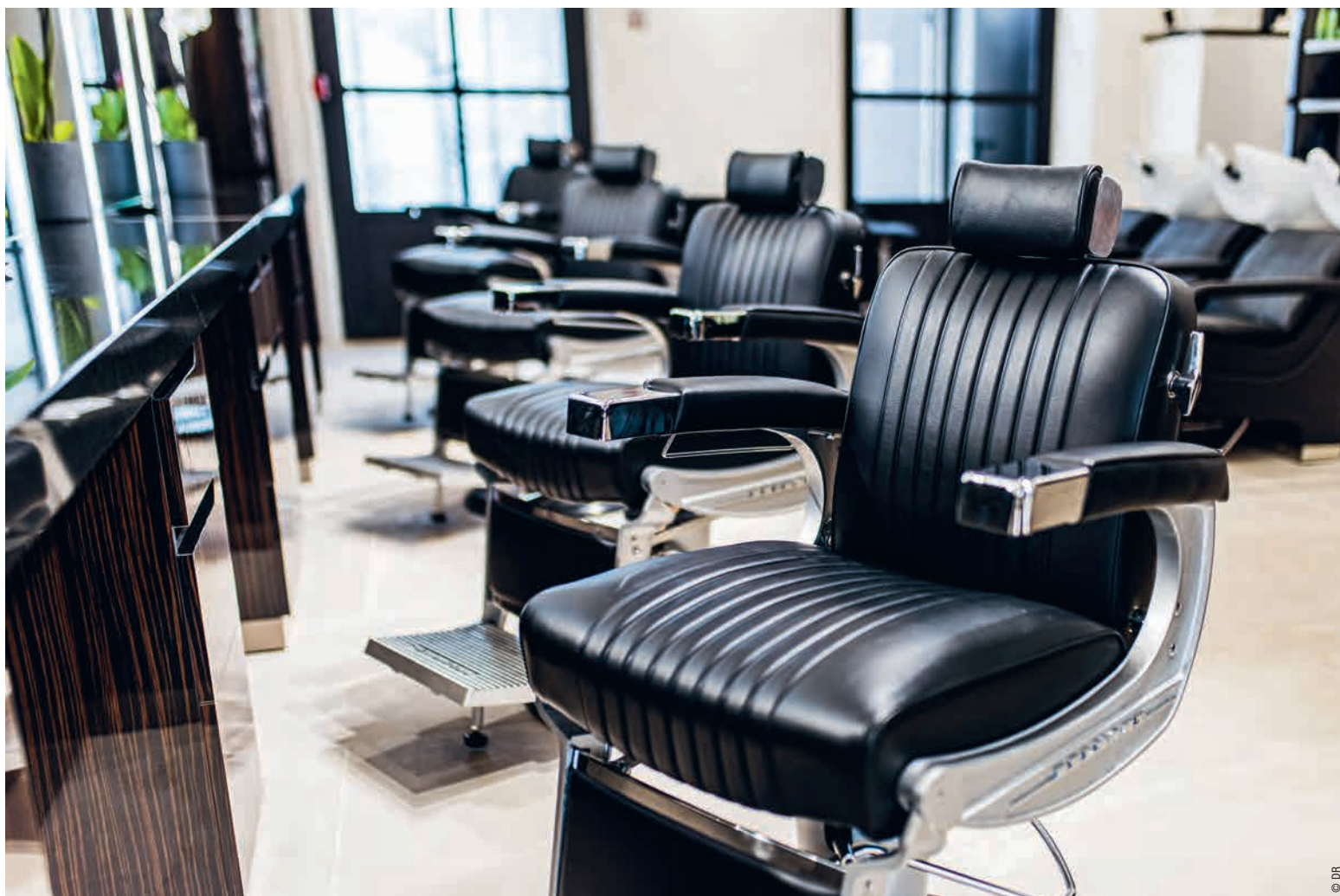
...

Les Garçons

18 rue Gasparin · 69002 Lyon · 04 78 38 26 99

MON COIFFEUR STAR

Une paire de ciseaux légendaire



Audrey Hepburn ou Romy Schneider ont confié leur tête de star à **Alexandre de Paris**, de son vrai nom Louis-Alexandre Raimon. Sa marque de fabrique ? Le chignon d'Élisabeth Taylor, version Cléopâtre, ou celui, parsemé de diamants, de Jackie Kennedy pour un dîner d'État à Versailles. La marque vient d'ouvrir son premier salon en région, au Grand Hôtel-Dieu.

François Morisset, le directeur des lieux, a souhaité conserver les codes de la maison mère de l'avenue Matignon à Paris tout en les adaptant à ce bâtiment classé monument historique.

Au rez-de-chaussée, l'univers dédié à l'homme est travaillé comme un club masculin. Sous les voûtes historiques et la pierre de Bourgogne d'origine, les postes de coiffure en ébène de Macassar sont soulignés d'un plateau de granit noir. Les fauteuils barbier Belmont offrent un confort maximum et les bacs massant apportent la nécessaire touche « bien-être ». Ici, les coiffeurs-barbiers coupent presque les cheveux en quatre. Ils créent des styles, sculptent les barbes avec élégance et précision. La femme, elle, est priée de monter à l'étage. ♦ VF



ALEXANDRE DE PARIS
17, quai Jules Courmont, Lyon 2^e
Tél. 04 72 15 79 53
www.alexandredeparis-coiffure.com

MA HALTE GOURMANDE

Tous à l'Ouest!

La mairie de Saint-Didier-au-Mont-d'Or a eu la bonne idée de transformer la salle des fêtes défraîchie en d'alléchantes halles. Depuis début novembre, les **Halles Monts d'Or** repensées par le cabinet Metropolis Architectes accueillent les amateurs de produits de qualité dans son spacieux et lumineux périmètre. Au menu des réjouissances : un fromager, un primeur, un charcutier-traiteur, un pâtissier, un boulanger, un poissonnier, un caviste et un fleuriste. En plus de ces étals ouverts les vendredis et samedis, ainsi que les dimanches matin, la brasserie L'Éclat de Pierre assure le service 7j/7 (sauf dimanche soir et lundi soir) de 8h30 à 22h. Ce lieu authentique et chic porté par Sébastien Leroy et Grisha Dzieszmiakiewicz, tandem formé à l'Institut Paul Bocuse, vit au rythme des cafés, déjeuners, apéro et dîners autour d'une cuisine généreuse. ♦ CP



LES HALLES MONTS D'OR
Place André Michel, Saint-Didier-au-Mont-d'Or



© MATTHIEU CELLARD

MON MOMENT À MOI

Des rituels riches de sens

En ce début décembre, **Rituals** ouvre sa 3^e boutique lyonnaise. Une bonne raison d'adopter sa philosophie : transformer les routines quotidiennes en moments riches de sens. Pour ce faire, la marque *lifestyle* déploie ses collections pour le corps, le visage et la maison (parfums d'intérieur, bougies, bâtonnets parfumés...) inspirées des traditions asiatiques et orientales. Sa mousse de douche onctueuse et ses collections The Ritual of Sakura – au lait de riz et fleurs de cerisiers – et The Ritual of Ayurveda – à la rose indienne et à l'huile d'amande douce – sont devenus cultes. Ces produits innovants aux textures uniques et senteurs raffinées invitent à prendre soin de soi en vivant le moment présent. Et pour offrir à ses proches un « voyage sensoriel », rien de tel que l'un des nombreux coffrets cadeaux combinant produits de soin et objets parfumés. ♦ CP



RITUALS
64, rue de la République, Lyon 2^e
Centre commercial la Part-Dieu, niveau 0, Lyon 3^e, Tél. 04 78 37 63 09
58, rue du Président Édouard Herriot, Lyon 2^e, Tél. 04 72 56 00 93
www.rituals.com



© DR

MON MANIFESTE

Avec un « A » comme Manifesta!



Lové dans une rue discrète du 1^{er} arrondissement, **Manifesta** recèle des trésors et beautés architecturales insoupçonnables de l'extérieur. C'est par un ancien garage privé, transformé en salle de réception avec spacieuse table en céramique, que le visiteur découvre ce lieu événementiel dédié à l'art contemporain et ouvert aux entreprises. Imaginé par Céline Melon Sibille, pour qui l'art et le design sont des vecteurs de communication, cet espace original vit au rythme des expositions bimestrielles en collaboration avec des galeries nationales et internationales et des réunions, dîners, cocktails, présentations... sur mesure. « *Cela permet de désacraliser l'art contemporain, donc aux galeries de toucher un autre public, et de changer les rapports avec leurs collaborateurs ou clients* », précise l'instigatrice des lieux.

La visite de cet ancien atelier de soyeux rénové et habillé par la décoratrice Claude Cartier réserve de surcroît de belles surprises : escalier en bois monumental, bleu Klein stimulant, salles de réunion et salons à l'identité marquée, mais qui n'oublie pas de mettre en valeur les œuvres présentées. À découvrir jusque fin janvier, une sélection de la School Gallery autour du dessin. ♦ CP



MANIFESTA
6, rue Pizay, Lyon 1^{er}
Tél. 07 72 15 42 21
www.manifesta-lyon.fr



MINI ELECTRIC. PASSIONNÉMENT SURVOLTÉE.

UNE RÉVOLUTION SILENCIEUSE.

Sautez dans l'inconnu et vibrez de nouvelles sensations excitantes : la première MINI entièrement électrique ouvre un nouveau chapitre dans l'histoire de la marque. Optez pour un nouveau style urbain électrisant.

Votre MINI STORE 6ème AVENUE

2 rue Louis Blanc - 69200 Vénissieux
76 Avenue Maréchal de Saxe - 69003 Lyon

Contact : marketing@emeraudes.net.bmw.fr

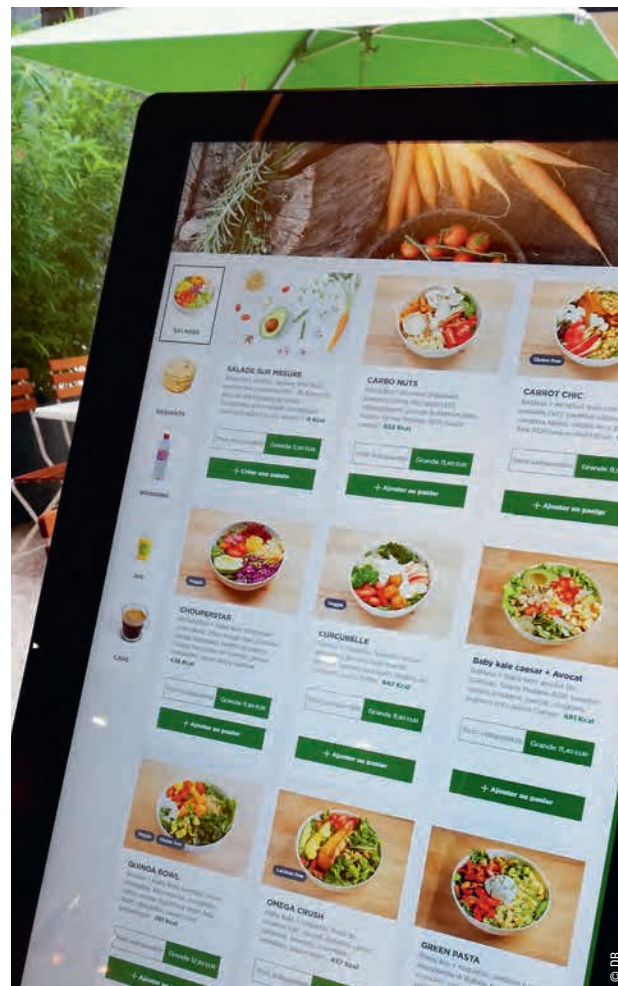


* L'électrique by MINI.

Modèle présenté MINI COOPER SE HATCH 3 PORTES Édition Greenwich. Consommation en cycle mixte : 0 l/100 km. CO2 : 0 g/km selon la norme européenne NEDC Corrélée.

MA SALADE HEALTHY Passage aux bornes sans modération

Jour a ouvert en Presqu'île pour nous sustenter sans culpabiliser. Dans ce bar à salades, chacun commande via les bornes : soit une suggestion toute faite, soit une salade sur mesure avec une belle liste d'ingrédients frais, de saison et locaux pour réunir féculents, protéines, végétaux et légumineuses. Bernard et Norbert de Thé, les frères qui ont choisi cette franchise, assemblent avec leur équipe tous les aliments choisis. Les portions sont généreuses ; on peut y ajouter quiches, desserts gourmands ou raisonnables et jus mixés. Pour gagner du temps, commandez en ligne et venez récupérer votre paquet sur l'étagère « pick-up » à l'heure souhaitée. ♦ CP



JOUR
23, rue Thomassin, Lyon 2^e
www.jour.fr

MA NON-CORVÉE Vive le pressing à domicile



Si vous êtes du genre à fabriquer de nouvelles froissures quand vous passez le fer sur les premiers plis de vos pantalons ou devenez littéralement fou quand vous essayez de repasser le petit espace entre les boutons de votre chemise, l'application **Cowash** est faite pour vous. Elle met en relation des particuliers désireux de faire l'impasse sur cette corvée avec des voisins prêts à les aider, contre rémunération. Grâce à la géolocalisation, l'utilisateur repère un cowasher disponible près de chez lui. Ce dernier récupère les vêtements à domicile. Une fois lavé, plié et repassé, le linge est livré dans les 48 heures par le cowasher. Elle est pas belle la vie! ♦ VF



COWASH
Application téléchargeable sur Play Store
ou Apple Store



BALICINA

BALNÉOTHÉRAPIE | SPA | COACHING



VOTRE BIEN-ÊTRE EST À LYON 8^e

MON CÔTÉ RUSTIQUE À la table de Maxime Laurenson

Fini le temps des menus figés et des cartes immobiles. Dans les cuisines de son nouveau restaurant, **Maxime Laurenson** commence par s'enquérir des arrivages quotidiens. Hors de question de forcer la main aux producteurs, c'est eux qui guident le cuisinier dans sa créativité. Le chef auvergnat a acquis le goût des produits vrais auprès de ses grands-parents et a appris à les cuisiner dans la brigade de Mathieu Viannay, à la Mère Brazier, puis dans celle de Jean Sulpice, à Val Thorens. Pour cette première aventure en solo, le jeune talent Gault&Millau 2018 issu du restaurant parisien Loiseau Rive Gauche accommode des produits régionaux, qui racontent l'histoire de leurs producteurs et mettent en avant des goûts intenses. ♦ VF



RESTAURANT RUSTIQUE
Ouvert uniquement le soir du lundi au vendredi
14, rue d'Enghien, Lyon 2^e
Tél. 04 72 13 80 81



© DR



MON BOUCHON RENOUVELÉ Encore plus de Léa...

Institution lyonnaise régalant les convives depuis 1943, le restaurant La Voûte chez Léa a été repris il y a quelques années par Christian Têtedoie. Le chef étoilé vient de rénover et d'agrandir les lieux. Que les habitués et aficionados du gigot de 7 heures, du lièvre à la royale ou de la quenelle façon Mère Léa se rassurent, la cuisine reste traditionnelle et fidèle à l'esprit des lieux. Dorénavant on va chez **La Mère Léa** en entrant par le quai des Célestins, on profite des mets généreux et du panorama sur Fourvière, pourquoi pas dans les salons particuliers, ou de la vue sur la cuisine, royaume du chef Éric Chamarande. En lieu et place de l'ancienne Voûte chez Léa, le Comptoir de Léa propose la cuisine canaille des bouchons lyonnais. ♦ CP



LA MÈRE LÉA
11, quai des Célestins, Lyon 2^e
Tél. 04 78 42 01 33

Offrez à ceux que vous aimez
quelque chose qu'ils adoreront.



 **WATCH**
SERIES 5

Apple Watch Series 5 avec nouvel écran Retina toujours activé.
Une montre comme vous n'en avez jamais vu.

20, rue Servient | Lyon 3
67, rue Vendôme | Lyon 6
www.bimp.fr




Premium
Reseller

MON ICÔNE ITALIENNE

Elle a du Kartell en elle!

Le rangement Componibili, la chaise Louis Ghost ou la lampe Bourgie appartiennent aux icônes du design contemporain siglées **Kartell**. La marque milanaise est l'une des premières à introduire la matière plastique dans l'habitat. C'est en 1949 que le jeune ingénieur chimiste, Giulio Castelli, invente des objets en plastique aussi simples qu'efficaces : un presse-citron, une poubelle, un égouttoir. Le succès est immédiat. L'aventure Kartell démarre!

Aujourd'hui, son catalogue recense 5 000 références, toutes fabriquées au nord de l'Italie à partir de matières premières entièrement recyclables. La plupart d'entre elles sont mises en scène dans le showroom lyonnais, entièrement rénové cet automne. Cet espace fut d'ailleurs le premier à ouvrir dans l'Hexagone, en 2002.

« *En dix-sept ans, nos collections ont beaucoup changé, il fallait que le store lyonnais reflète cette évolution, explique Lorenza Luti, la directrice marketing de Kartell. Le client doit vivre une expérience et imaginer immédiatement nos meubles ou objets chez lui* ».

Le magasin accueille la Woody Family, une gamme de sièges assortis d'un repose-pied en bois conçus avec Philippe Starck. Toujours avec ce designer, l'A1 a vu le jour cette d'année. Il s'agit du premier fauteuil empilable pensé par une intelligence artificielle. « *Depuis sa création par mon grand-père, Kartell a toujours placé la recherche, l'innovation et la technologie au cœur de son processus, au service de la culture de l'habiter* », poursuit Lorenza Luti. Portée par la 3^e génération, la marque septuagénaire continue de surprendre avec des meubles trois-en-un : beaux, solides et accessibles! ♦ VF



KARTELL STORE LYON
15, cours de la Liberté, Lyon 3^e
Tél. 04 78 62 78 34
www.kartell-boutique.fr/fr/lyon

MON SHOPPING AU VERT

La grange aux trouvailles



Les 7 et 14 décembre, direction Mornant, pour une partie de campagne et une cueillette des pièces singulières que Christelle Rouméjon stocke précieusement dans sa grange. Après avoir tenu le kidstore lyonnais **Sérénissime**, la dénicheuse de marques a créé sa boutique en ligne **Sérénissime Lifestyle**. Elle y rassemble ses pépites présentées par matières, catégories ou univers et, au moins une fois par mois vu le succès, elle organise une vente éphémère chez elle avec en sus, jeux et animations pour enfants dans le jardin.

Bouteilles en verre, lettres et chiffres en bois ou fer, broches, paniers, linge de maison, animaux en céramique... que des réalisations de créateurs qu'on a envie de ramener à la maison. ♦ CP



SÉRÉNISSIME LIFESTYLE
Mornant
Tél. 06 46 20 09 58
serenissime-lifestyle.com

MY TAILOR

She is a woman

Diplômée de la prestigieuse école Central Saint-Martin de Londres, Anne-Cécile Tolian a lancé en 2010 **No Smoking Collection**, une marque de tailleurs et smokings sur mesure exclusivement pour femmes. Après son showroom parisien, la créatrice vient d'ouvrir une adresse lyonnaise. À contre-courant de la fast-fashion, elle reçoit les clientes sur rendez-vous, échange afin de définir la coupe adaptée à la morphologie. Vient le choix des tissus, le travail de mesures, de patronage et de découpe pour confectionner des pièces uniques aux tombés parfaits. Les vestes et pantalons sont fabriqués au Portugal et les essayages intermédiaires permettent d'ajuster chaque pièce. ♦ CP



NO SMOKING COLLECTION
4, rue du plat, Lyon 2^e
www.nosmoking-collection.com



MON DÉLIRE GIVRÉ

Une ardente folie douce

aux Arcs



La date est déjà sur toutes les lèvres des Borains (Ndlr: les habitants de Bourg-Saint-Maurice) et dans tous les agendas de la Haute-Tarentaise. Le 14 décembre, la **Folie Douce** ouvre aux Arcs 1800! Pour son neuvième établissement, la famille Reversade, créatrice de ce concept unique alliant cuisine de terroir, show et après-ski survolté en altitude, a choisi de reprendre un bâtiment situé juste au-dessus du front de neige de la station, dont l'atout premier est incontestablement la vue sur le Mont-Blanc. Près de 6 millions d'euros y ont été investis pour coller aux préceptes de la marque et injecter les ingrédients maison: un restaurant (La Fruitière), piloté comme ceux de Val-d'Isère ou de Méribel par le chef Franck Mischler; un self (La Petite cuisine) et un snacking (le Butcher). À la tombée du jour, le bar rond extérieur, au centre duquel trône un mât pour danseurs aériens et DJ, s'illumine; tout comme le tunnel passant sous la terrasse. Décor planté!

Au-delà de l'esprit show off qui anime tous les espaces estampillés Folie Douce, la réussite entrepreneuriale est parfaite. Elle est signée Luc Reversade, un ancien moniteur de ski et fils d'instituteur qui a commencé sa carrière à Val-d'Isère dans les années soixante-dix et dont la première Folie, ouverte en 2007, est très vite devenue « the place to be ». À la barre aujourd'hui, son fils Artur a hérité du grain de folie familial. Il a longtemps dirigé le navire amiral de Val-d'Isère avant de développer le concept à Chamonix, Deauville et aux Arcs. En pleine saison, plus de 700 personnes travaillent pour les Folies des Reversade. ♦ NF



LA FOLIE DOUCE – LES ARCS 1800
Ouvert tous les jours jusqu'à 19 heures,
nocturne le jeudi
Tél. 06 50 06 96 06
www.lafoliedouce.com



VŒUX DE BONHEUR

la tradition du cadeau

Offrez un moment de bien-être avec les coffrets cadeaux Rituals pour le corps et la maison. Leurs senteurs raffinées sont une véritable invitation au voyage.

AMSTERDAM

PARIS

LONDRES

NEW YORK

RITUALS.COM

MON MULTIMARQUE

Une histoire de K

Les Kouleian, famille lyonnaise spécialiste du textile et du prêt-à-porter, ont eu un « coup de foudre » pour les locaux du Grand Hôtel Dieu. Si bien qu'ils y ont ouvert **Kayl N'Ko**, un multimarque indépendant occupant 1 500 m² sur deux étages. Ce nouveau concept qui agite la planète mode lyonnaise a sélectionné des marques haut de gamme connues (NDLR: tenues secrètes à l'heure où nous bouclons) et de créateurs en exclusivité. En majorité françaises et italiennes, ces griffes habillent la femme et l'homme dans une large palette de styles. ♦ CP



KAYL N' KO
 Angle quai Jules Courmont
 rue de la Barre, Lyon 2^e
www.kaylnko.com



POUR MON SÉANT

Les Wrap Family d'Hyggelig

Tout le monde sait aujourd'hui épeler et articuler **Hyggelig** ! C'est ça l'effet scandinave: transformer un concept imprononçable en un succès partagé ! En 5 ans seulement, la boutique Hyggelig de la rue Auguste Comte et sa petite sœur **By... Hyggelig**, mixant showroom de mobilier et agence d'architecture intérieure, sont devenues des incontournables du design local. La success-story continue avec le lancement d'une collection en nom propre, baptisée **by... hyggelig édition**. On ne change pas un concept qui gagne ! C'est la collection *The Wrap Family* qui ouvre le bal, avec ses quatre chaises élégantes et épurées, en métal ou bois et velours de belle facture, toutes fabriquées en Italie. On est presque déçu par leur prénom: Raphaël, Alix, Rose et Augustin. ♦ NF



HYGGELIG
 6 et 13, rue Auguste Comte, Lyon 2^e
 Tél. 04 72 04 11 21
www.hygge.fr



smart



» Découvrez les smart EQ fortwo & forfour
100 % électriques.

smart
EQ
fortwo
forfour

ETOILE 69



ECULLY - 04 72 18 00 18   smart Lyon

Consommation électrique en kW/100 km de la smart EQ fortwo : 13,9-15,7 (NEDC corrélé) / 16,4-19,7 (WLTP) - Autonomie* : 147-159 km (NEDC) / 120-135 km (WLTP) ; de la smart EQ forfour : 14,5-16,4 (NEDC corrélé) / 17-20,5 (WLTP) - Autonomie* : 140-153 km (NEDC) / 116-130 km (WLTP). *Données provisoires en cours d'homologation exprimées selon la procédure d'homologation en cycle combiné NEDC corrélé et en cycle combiné WLTP. Emissions de CO₂ : 0 g/km.

MA BOÎTE À BIJOUX
**Une institution
chasse l'autre**



Une page se tourne au 32 rue de la République. Célèbre pour ses médailles et bijoux de naissance, la firme lyonnaise Augis 1830 a baissé définitivement le rideau pour laisser place à la bijouterie **Galerias Lafayette – Royal Quartz Paris**, sa maison mère depuis 2009. Transformé en un espace contemporain mêlant mobilier design et matériaux épurés, soit une atmosphère se voulant la plus chaleureuse et intime possible, l'écrit de 200 m² met en scène les plus grandes maisons horlogères comme Rolex, Tag Hauer et Omega, ainsi qu'une offre de joaillerie haut de gamme avec des pièces signées Boucheron, Cartier, Chopard et Dior. Et si aucun des bijoux ne trouve grâce à vos yeux, une créatrice donne vie sur place à toutes vos envies et conçoit sur mesure des pièces personnalisées, forcément uniques. ♦VF



GALERIES LAFAYETTE – ROYAL QUARTZ PARIS
32, rue de la République, Lyon 2^e
www.rqz-galeriaslafayette.com

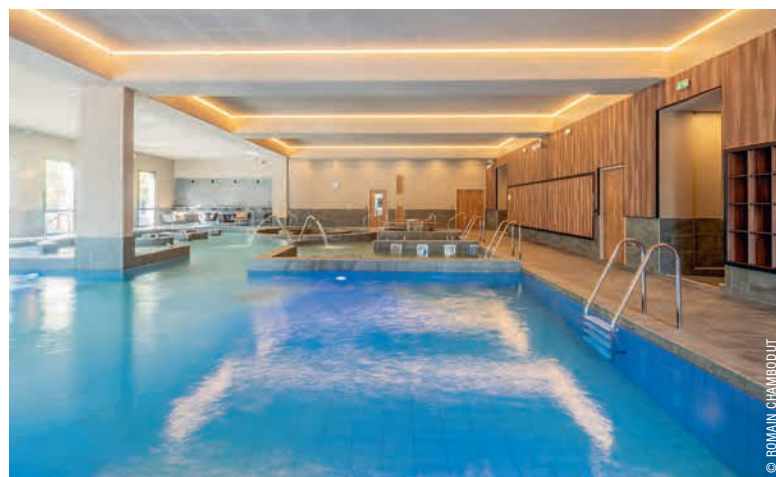
MA REMISE EN FORME

Eau précieuse chez Balicina

L'eau et ses bienfaits sont au cœur de l'approche de **Balicina**, nouveau complexe combinant balnéothérapie, spa et coaching. On peut simplement venir se délasser sous les jets massant, dans les bains chauds, au sauna ou au hammam ou se bouger à l'aquagym, aquabiking et autres cours immergés, mais aussi s'offrir un soin du visage ou du corps Comfort Zone ou suivre des séances personnalisées pour retrouver de la mobilité, se remettre au sport, réduire son stress ou encore préparer un triathlon. Pour chaque facette, des professionnels expérimentés accompagnent les visiteurs à aller vers plus de mieux-être et de bien-être. ♦ CP



BALICINA
60, avenue Rockefeller, Lyon 8^e
Tél. 04 28 38 27 00
www.balicina.fr



© ROMAIN CHAMBOUD



© DR

MON COCOONING

Un chez-soi aux doigts de fée

Éprise de décoration, Laëtitia Marx a décidé de laisser libre cours à ses envies en ouvrant **CléoFée**, une boutique où règne un esprit cosy et une sélection qui fait la part belle aux matières naturelles : bois, coton, lin, jonc de mer, cordes... Les coups de cœur locaux de la dame, comme des céramiques de la région, les accessoires en cuir de la Manufacture des Compères, les montres lyonnaises en bois D.W.Y.T, sont bien mis en valeur. Entre art de la table, bougies, coussins, luminaires et petit mobilier, on trouve forcément une pièce à adopter. ♦ CP



CLÉOFÉE
54, cours Vitton, Lyon 6^e
Tél. 04 72 37 52 06
www.cleofee-lyon.com

MON COCON DE LUXE
Cartier à son aise



La vénérable entreprise de luxe français bénéficie de 25 m² et de 4 mètres de façade rien que pour elle au sein de Maier Joaillier. Une « **Cartier Room** » habillée naturellement de l'or et du rouge caractéristiques de la griffe. Le design contemporain du cadre, les larges baies vitrées, ainsi que les vitrines mettent en valeur les précieuses pièces de la maison : aussi bien les incontournables montres Panthère, Santos ou Ballon Bleu que les créations de haute horlogerie comme les complications horlogères sophistiquées ou les cadrans sertis de pierres précieuses. À contempler de loin ou autour de son poignet... ♦ CP



CARTIER ROOM
101, rue du Président Édouard Herriot, Lyon 2^e
Tél. 04 72 04 90 50
www.maier.fr

Voisin

CHOCOLATIER
TORRÉFACTEUR
LYON 1897

NOËL

Magie du chocolat



PARIS - LYON



LE LABEL D'ÉTAT
pour
L'EXCELLENCE
DES SAVOIR-FAIRE
FRANÇAIS ARTISANAUX

POUR VOTRE SANTÉ, PRATIQUEZ UNE ACTIVITÉ PHYSIQUE RÉGULIÈRE

WWW.MANGERBOUGER.FR

MES POP-UP STORES

Cadeaux à gogo à l'Hôtel-Dieu

Le **Grand Hôtel-Dieu** ouvre ses cours et locaux à de jeunes enseignes prometteuses jusqu'au 31 décembre. On s'y presse pour découvrir les 12 marques émergentes représentées par le Village des Créateurs et exposant leurs collections mode, art de vivre ou enfant. On y dégote une lampe nomade, des accessoires en soie ou le top fabriqué dans la région qui font la différence au pied du sapin. Dans la cour du Midi, ce sont les belles plantes de Maison Bouture que l'on adopte, ainsi que les pots, paniers ou macramés pour les sublimer. Enfin, la boutique en ligne Ditwee déballe une jolie sélection mode, déco, beauté; le tout *made in France* pour consommer responsable. ♦ CP



BOUTIQUES ÉPHÉMÈRES
1, place de l'Hôpital, Lyon 2^e
grand-hotel-dieu.com

MON ANTRE DES SAVEURS

Cuisine comme à la maison



L'artiste entre en piste... le chef **Guy Benayoun** et sa brigade s'installent au milieu de la salle, à portée de fourchette des clients. Commence alors un délicieux spectacle chorégraphié avec une gestuelle d'horloger. La palette de produits frais et de saison s'anime, les découpent s'enchaînent, ainsi que les cuissons laissant échapper d'appétissantes odeurs... Au fur et à mesure de l'avancée de ces délicieux plats créatifs et savoureux, l'eau monte à la bouche. Et après le plaisir des yeux, la magie s'opère dans le palais... La carte, qui évolue tous les mois, propose une sélection de menus restreinte avec 3 entrées, 3 plats et 3 desserts.

Avant de partir, on fait un détour par l'épicerie pour prolonger l'histoire. ♦ VF



L'ATELIER DU SQUARE
Ouvert du lundi au vendredi de 12 h à 14 h et de 19 h à 22 h
9, rue Claudia, Lyon 2^e
Tél. 04 78 71 00 25

ANNE | DELAIGLE

.fr

23, RUE LONGUE - 69001 LYON
04 78 39 08 35

la liste de mes envies

UN PEU DE DOUCEUR, UNE DOSE DE GOURMANDISE, UNE TOUCHE DE COULEURS, BEAUCOUP DE SAVOIR-FAIRE, CE QU'IL FAUT DE STYLE, UN SOUPÇON DE PAILLETTES, UNE POINTE DE DÉCO ET L'HIVER PREND UNE TOUTE AUTRE DIMENSION.

SOPHIE AJELLO



Les véritables papillotes lyonnaises **Voisin** délivrent des messages gourmands. Un « must » pour les fêtes de fin d'année !
www.chocolat-voisin.com



Mélange d'huiles essentielles de bois de cèdre, d'orange douce et de rose de Damas associé à l'huile de Jojoba, Tranquillity de Comfort zone favorise une relaxation profonde et un regain d'harmonie. À découvrir chez **Balicina**.
[Balicina, Lyon 8^e
www.balicina.fr](http://www.balicina.fr)



Veste de ski **Henri Duvallard**
Alliance parfaite du luxe, de l'élégance, de l'exigence du savoir-faire français et de l'amour du détail.
www.henri-duvallard.com



Voici le tout dernier modèle de **Mademoiselle Zingara**, fabriqué à la main en France et en série très limitée !
[Mademoiselle Zingara, Lyon 6^e
www.mademoisellezingara.com](http://www.mademoisellezingara.com)



Cette bague **Jalan Jalan** en argent massif sertie d'une azurite Malachite qui symbolise l'équilibre et la protection est le cadeau idéal pour Noël.
[Artémis, Lyon 2^e](http://www.artemis.com)



Voilà une belle idée cadeau, un appareil photo qui mettra des paillettes plein les yeux.
Une exclusivité **Printemps Paris**.
[Printemps, Lyon 2^e](http://www.printemps.com)



Créez une atmosphère chaleureuse et cocooning avec ce tapis issu de la **collection Bauhaus**.
[RBC, Lyon 2^e
www.rbcmobilier.com](http://www.rbcmobilier.com)



Faites plaisir à celui que vous aimez avec ce sweat **Calvin Klein** Jeans chaud et douillet.
[Printemps, Lyon 2^e](http://www.calvin-klein.com)



La veste de ski Zenith de **Lacroix** pour femme se distingue par son élégance et sa féminité tout en ne faisant aucune concession sur la technicité.
www.lacroix-skis.com

la liste de mes envies



Place aux strass et aux paillettes. Lorsque fonctionnalité rime avec style, voici la ceinture glitter multicolore, signée **Printemps Paris**.
[Printemps, Lyon 2^e](#)



Confectionné selon la tradition ancestrale des maîtres lainiers de chez **Arpin**, ce plaid vous séduira par son élégant biais contrasté en drap de Bonneval et sa douceur.
[Arpin, Lyon 2^e](#)
arpin1817.com/fr



Jonc **FRED 8°0** en or rose semi pavé de diamants.
[Boutique Fred, Lyon 2^e](#)



Pratique, léger et coloré, craquez pour ce sac de sport **Mini** à rayures.
[Mini Store 6ème Avenue Vénissieux et Lyon 3^e](#)



Le sac **LITTLE** et ses rabats amovibles et réversibles signés **Lolo Chatenay**, à shopper dans la nouvelle boutique.
[Lolo Chatenay, Lyon 2^e](#)
www.lolo-chatenay.com



La veste « Cent-Trois » rouge et noire à col effet fourrure de **Skidress** est fabriquée avec la technologie « verte » TecnoWool.
www.skidress.fr



Ma Crème Source de **Snö Eternelle**, un fluide hydratant non gras pour un confort ultime grâce à l'acide hyaluronique végétal sans huiles essentielles.
www.snoeternelle.com



Pour les amoureux de la montagne, **Aurak** présente sa nouvelle collection à la pointe de la technologie, alliant confort, sécurité et élégance. L'Idylle Hero, serti d'un cadre d'écran finition métallique or rose, garantit un look sophistiqué à toutes épreuves !
www.aurak-protection.com



Pour réussir d'impeccables découpes de charcuteries comme un pro, optez pour le trancheur **Roussey et Fils** – constructeur savoyard – disponible chez Thévenon.
[Thevenon Cuisine & passion, Lyon 6^e](#)
www.cuisineetpassion.com

Pourquoi faut-il que ça brille ?

AUTEUR NANCY FURER



BON MOT

« *Un joueur d'échecs, c'est comme de la peinture, s'il n'est pas brillant il est mat* ».

De Philippe Geluck
/ Le Chat.



À LIRE

Wake up, 4 principes fondamentaux pour arrêter de vivre sa vie à moitié endormi,

de Christine Lewicki,
édition Pocket.



3

Plus de 3 heures par jour sur les réseaux sociaux pourraient provoquer chez les adolescents des troubles graves, comme de l'anxiété ou de l'agressivité

Source : étude Jama Psychiatry

QU'ON LE VEUILLE OU NON, qu'on l'assume parfaitement ou pas, tout ce qui brille nous attire : les pages satinées d'un magazine, les paillettes, l'or, l'éclat du diamant ou d'un gloss... C'est presque instinctif ! À tel point que des chercheurs américains de l'Université de Houston se sont penchés sur la question, avec des résultats plutôt inattendus.

Publiés dans le *Journal of Consumer Psychology*, ils révèlent que cette attirance est un instinct renvoyant... à notre besoin d'eau ! Leur postulat d'analyse était le suivant : si nous sommes tous fascinés par les choses brillantes, c'est que nous les associons avec la richesse et le luxe, mais alors pourquoi les enfants vont-ils, eux aussi, vers les choses qui brillent ? Et pourquoi sont-ils hypnotisés par l'eau et ses reflets ? Les chercheurs ont alors émis l'hypothèse suivante : il se cache peut-être derrière notre goût pour le brillant et l'eau, une raison tenant à l'évolution. Issues d'une batterie de tests et d'études, leurs conclusions sont formelles : notre instinct naturel joue un rôle majeur dans notre penchant pour le brillant. Aux commandes de ses travaux, la professeure Vanessa Patrick en retire une conclusion presque poétique : « *N'est-il pas humble de reconnaître que malgré notre sophistication et notre progrès en tant qu'espèce, nous sommes toujours attirés par les choses qui servent à nos besoins innés, dans ce cas, le besoin d'eau* ».

DE LÀ À PENSER QU'OSER ÊTRE BRILLANT EST UNE ATTITUDE FINALEMENT TOUT À FAIT POSITIVE POUR LA SOCIÉTÉ, CHRISTINE LEWICKI ASSUME.

Ses arguments sont bien rôdés et largement détaillés dans son ouvrage *Wake up, 4 principes fondamentaux pour arrêter de vivre sa vie à moitié endormi*.

« Le poids des apparences est devenu une charge pesante, dont on méconnaît la réelle étendue des dommages. »

Gérard Bonnet,
psychanalyste

Cette coach, conférencière et auteure développe la thèse suivante : « *le culte de la modestie peut faire perdre la connexion avec les richesses que l'on porte* ». Son dada, c'est la brillance teintée d'humilité. Pour elle, « *oser être brillant, c'est laisser émerger ses talents et s'engager à les partager avec le monde. C'est donner le meilleur de soi-même. C'est choisir le rôle que nous avons envie de jouer dans notre vie et la société* ». Christine Lewicki assure que vivre en conformité avec ce que les autres attendent de nous est parfois un risque. Elle revendique un droit individuel à briller « en toute

humilité », ce qui est finalement plutôt rafraîchissant et encourageant.

Mais, la posture qu'elle revendique est tout à fait étrangère à ce que d'aucuns appellent la « tyrannie du paraître » sévissant sur les réseaux sociaux. Dans un entretien à Doctissimo, le psychanalyste Gérard Bonnet s'alarme. Cette nécessité d'être en permanence sous la lumière via Facebook, Instagram ou les émissions de télé-réalité pour exister lui semble dangereuse, car très liée au contexte vécu par chacun dans son enfance. « *Le besoin du regard de l'autre vient de la petite enfance, dit-il. Grâce au regard bienveillant de ses parents, il est possible de se construire une image intérieure*

positive. Mais le poids des apparences est devenu une charge pesante, dont on méconnaît la réelle étendue des dommages ». En Belgique, la marque de beauté Dove vient, par exemple, de publier une enquête sur la confiance en soi des jeunes belges âgés de 8 à 15 ans, où il apparaît que 49 % d'entre elles désirent changer un aspect de leur apparence. Une sur quatre se sent obligée d'apparaître sous son meilleur jour lorsqu'elle poste une photo ou une vidéo. 30 % utilisent des filtres ou des effets pour embellir leurs photos. ▶

**« Parfois,
à force de vouloir
être modeste,
nous cultivons
une certaine
médiocrité
à l'échelle
de notre vie,
de notre famille,
de notre bureau,
de notre
communauté,
de la société.
J'invite
à remplacer
cette notion
de modestie
par celle
de l'humilité,
qui me semble
bien plus
puissante. »**

Christine Lewicki,
coach, conférencière
et auteure

36 % se préparent spécialement pour la photo et 23 % affichent leur vie de manière plus amusante que ce qu'elle n'est en réalité. Bref, la pression exercée par les médias sociaux est énorme. « *Plus généralement, souligne Gérard Bonnet, les personnes qui sont persuadées de ne pas répondre aux critères en vigueur décrochent du mode relationnel, tant l'effort que ça leur demande est grand. Elles vivent une profonde solitude avec le sentiment que personne ne s'intéresse à elles* ». Que faire pour s'en sortir ? Tout simplement prendre conscience de l'ampleur du phénomène et peut-être aussi se regarder avec davantage de bienveillance et une bonne dose d'humour. « *Nous avons tous besoin de nous sentir unique, conclut le psychanalyste, mais non de souscrire à un stéréotype, à un modèle formaté* ».

UNE AUTRE SOLUTION, BEAUCOUP MOINS INTROSPECTIVE, MAIS TOUJOURS EN LIEN AVEC L'EXPOSITION À LA LUMIÈRE, EST DE LAISSER FAIRE CETTE DERNIÈRE.

On ne compte plus les études décryptant l'existence d'un lien intime entre lumière, santé, bien-être et confiance en soi. Difficile de s'y retrouver, mais sachez que nous sommes tous synchronisés avec la période de révolution de la Terre sur elle-même et autour du soleil, c'est ce que l'on appelle les cycles circadiens : du latin *circa* qui signifie autour, associé à *dies*, le jour. Quand la lumière pénètre l'organisme via les photorécepteurs de l'œil, elle règle le système circadien et nous aide à produire des hormones. Par exemple le cortisol, qui joue sur l'humeur et influence de manière importante notre bien-être. À l'inverse, lorsque les yeux perçoivent l'obscurité, le cerveau se met à fabriquer des hormones nocturnes, telle la mélatonine, qui favorise le sommeil. Il est ainsi parfaitement établi que le blues de l'hiver – décrit par une personne sur cinq en France – est principalement dû à un manque de lumière. D'où le développement de la lumphothérapie, dont le principe est d'exposer l'organisme à une lampe spécialement étudiée pour offrir un maximum de lumière. De nombreux hôpitaux proposent des séances à leurs patients, avec une efficacité avérée. À raison d'une demi-heure par jour, assis à quelques centimètres de la lampe, la dépression disparaît en moins de 15 jours ! Mieux, une cure de lumière à l'automne chasserait les coups de blues avant qu'ils ne viennent noircir nos pensées. Le must en la matière ? Se faire réveiller par une lueur d'intensité progressive grâce à un radio-réveil lumineux. Il paraît que le tester, c'est l'adopter ! ♦



N'écoutez que vous.

N'écoutez que vous. N'écoutez pas ceux qui vous disent que ce n'est pas possible, que vos idées ne sont pas réalisables, que vos attentes sont folles et que vous ne pourrez pas vous les offrir.

Le vrai sur-mesure n'est plus un rêve inaccessible. Quadro s'engage à vous accompagner dans la réalisation de toutes vos idées de rangement, même les plus personnelles, afin que votre intérieur soit exactement le fruit de vos envies. Quadro puise son origine dans les métiers de la menuiserie et de l'ébénisterie. Nos solutions 100% sur mesure permettent d'exploiter chaque cm² de votre intérieur et ce, dans toutes vos pièces.



R U D Y
R I C C I O T T I

PROPOS RECUEILLIS PAR **NANCY FURER**
PHOTOGRAPHIE PAR **FRANCK LECLERC**

Auteur proluxe, architecte star, les cheveux toujours en bataille, Rudy Ricciotti s'aime brut de décoffrage. À 67 ans, le bâtisseur du Mucem, du Pavillon noir d'Aix-en-Provence, de la Passerelle de la paix à Séoul ou du Palais du cinéma reste gourmand de formules qui choquent. Nous lui avons imposé une interview du tac au tac, sauf en ce qui concerne l'exposition Imagine Picasso, qu'il cosigne jusqu'au 19 janvier prochain à La Sucrière.

— En 10 mots max, qui est Rudy Ricciotti ?

RUDY RICCIOTTI Un homme que la contradiction n'effraie pas, un psychopathe méritant. Je passe à l'acte la peur au ventre.

— Qu'est-ce qui vous inspire aujourd'hui en tant qu'architecte ?

RUDY RICCIOTTI Je vois beaucoup de laideur autour de moi, la beauté n'est plus la règle. Il faut se confronter à l'invisible, prendre la beauté en filature pour transformer le réel.

— On sent chez vous un besoin de parler vrai, presque brutal, est-ce une réponse au politiquement correct de notre société ?

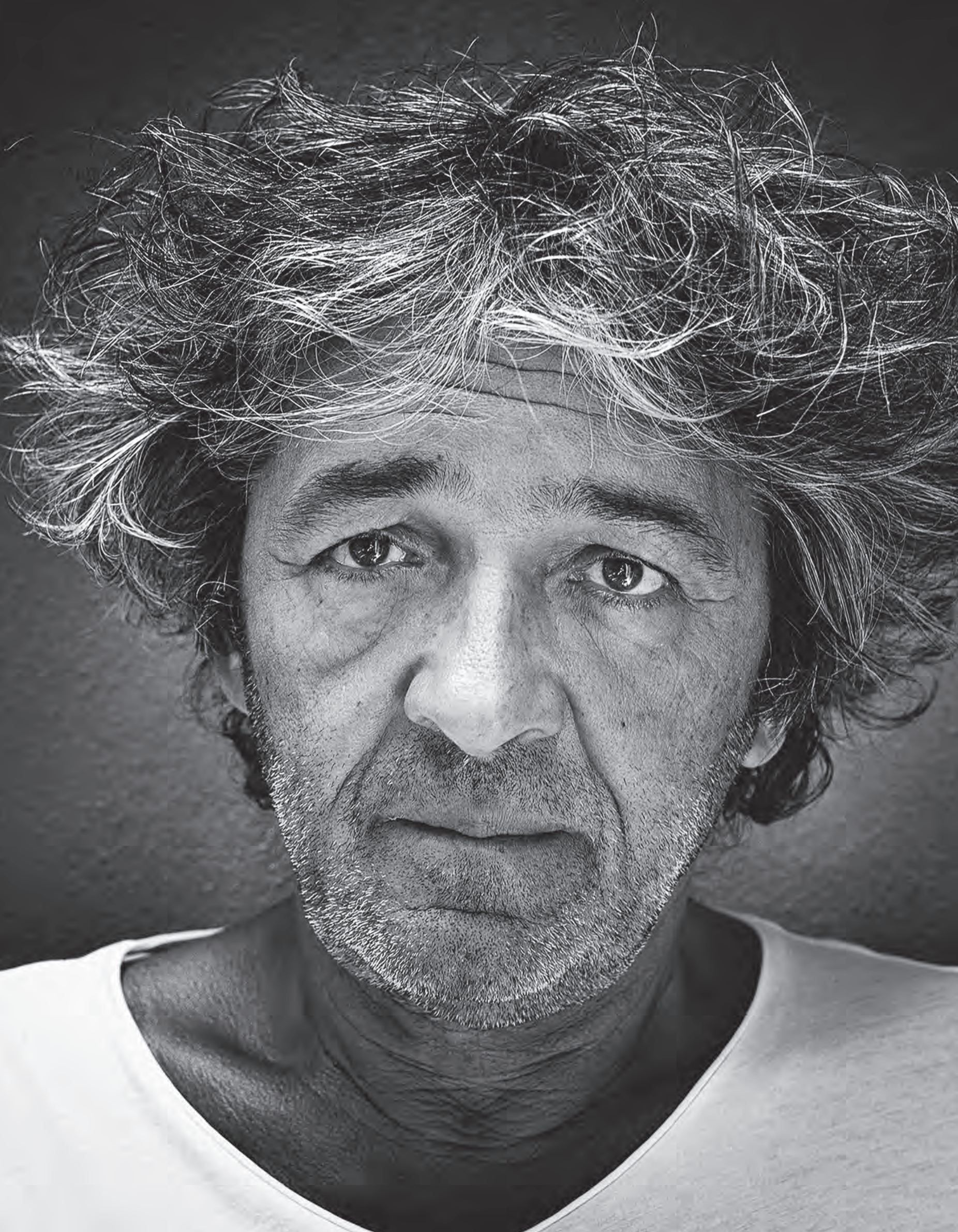
RUDY RICCIOTTI Je ne sais pas faire autrement. Évidemment, la morale en vaccin obligatoire est nauséabonde.

— Vous êtes né en Algérie dans une famille italienne, en quoi cela a-t-il forgé votre personnalité ?

RUDY RICCIOTTI Au travers des quatre éléments suivants : mon instinct de survie, une culture du combat, le goût de la castagne et de l'anisette.

— Vous avez intitulé l'un de vos livres « L'architecture est un sport de combat », qu'est-ce que cela signifie pour vous ?

RUDY RICCIOTTI Tout simplement qu'il faut se battre pour prescrire ses idées. Dans ce métier, on trouve toujours un ou deux rings sur sa route. L'esquive n'est pas la norme. ▶





© DR

L'exposition Imagine Picasso, à découvrir à la Sucrière

— Vous adorez Marseille, quel est votre regard d'homme et d'architecte sur Lyon ?

RUDY RICCIOTTI Lyon est une ville digne et bien tracée, humaine, gracieuse et particulièrement nourricière. C'est aussi le château fort des vins de la vallée du Rhône.

— Quels sont vos projets pour 2020 ou au-delà ?

RUDY RICCIOTTI Ne pas perdre ma femme.

— Votre coup de gueule du moment ?

RUDY RICCIOTTI L'écroulement de la liberté d'expression sous couvert de bien-pensance-asservie-volontaire.

Je déteste le politiquement correct. Une scène X de Rocco Siffredi est plus belle que le quotidien de tous les bien-pensants du quotidien.

— Quel plaisir avez-vous pris dans votre collaboration, en tant que créateur du décor en relief et sur mesure de l'exposition Imagine Picasso, présentée en ce moment à La Sucrière ?

RUDY RICCIOTTI Cette exposition est surtout pour moi une façon d'ouvrir l'imaginaire des enfants. Dans ce bâtiment industriel qui porte les stigmates du travail, cela m'a plu de réfléchir, d'intervenir, d'imaginer quelque chose de différent. La verticalité avec laquelle nous jouons pour révéler l'œuvre de Picasso, c'est l'histoire du pouvoir. Mais ici, l'artiste est rendu plus populaire par cette idée d'exposition immersive, car dans l'immersion il y a aussi l'idée de fragmentation de la peinture de Picasso. Ce n'est pas innocent !

Le manque de hauteur nous a aussi obligés à chercher des dispositifs scéniques permettant de renouveler la tradition de la cathédrale d'images ; je suis très fier d'avoir participé à cette prise de risque incroyable et très impressionné par ce travail qui change le regard et montre autre chose. Mais attention, il faut relativiser, nous n'avons fait que la scénographie. Le mérite revient à Annabelle Mauger et Julien Baron, les deux coréalisateurs de cette exposition. Ils ont travaillé très dur pour mettre en avant le projet artistique et non la prouesse technique. ♦

Né le 22 août 1952 à Alger

Diplômé de l'École d'architecture de Marseille en 1980

Ses titres de gloire : **grand prix national d'architecture** en 2006 et **médaille d'or** de la **Fondation de l'Académie d'architecture**

Actualité : le « **19M** », **futur site Chanel dédié à onze métiers d'art à Aubervilliers**.

Ce bâtiment **conçu par Rudy Ricciotti** sera inauguré à l'automne 2020.

Il accueillera onze maisons parmi lesquelles le brodeur **Lesage**, le bottier **Massaro**, l'expert de la plume et de la fleur **Lemarié**, le chapelier et modiste **Maison Michel** qui travaillent avec Chanel et d'autres maisons de luxe.



IMAGINE PICASSO

Jusqu'au 19 janvier 2020 à La Sucrière

49-50, quai Rambaud, Lyon 2^e

www.imagine-picasso.com



CARREAUX DU MÉKONG

CARREAUX CIMENT TRADITIONNELS
FAITS À LA MAIN AU CAMBODGE

DEPUIS 1920



Découvrez tous nos produits et notre savoir-faire sur
WWW.CARREAUXDUMEKONG.NET



AGENCE DE LYON +33 06 12 78 13 21

Lyonnais sous les sunlights

PROPOS RECUEILLIS PAR VINCENT FEUILLET & CHARLOTTE PIDOU

PHOTOGRAPHIES DMKF, DIDIER MICHALET & KAREN FIRDMANN

Cinq Lyonnais sous le feu de nos projecteurs : un entrepreneur, les créatrices de BonneSœurs et de Boncœurs, une artiste et une décoratrice d'intérieur. Cinq interviews lumineuses. Cinq regards différents sur la mode, la déco, l'envie d'entreprendre et de vivre avec passion.

BRUNO MARTINIER

Fondateur-dirigeant de Skidress

Il a fait grimper les Lyonnais aux arbres avec ses parcs City Aventure. Il a fait venir la montagne en ville avec le salon Destination Neige. Puis il a réveillé Skidress, une ancienne marque textile véhiculant l'esprit sport chic à la française.



Quelle est votre actualité de l'hiver ?

Indéniablement la 7^e collection de Skidress ! Toujours inspirée des codes de l'élégance des années 1930 à 1950, elle fait la part belle aux matières techniques. Notre gamme de pulls en laine mérinos pour femme et homme est fabriquée en fil autrichien, qui évacue l'humidité tout en conservant la chaleur. Et notre ligne de vestes et pantalons de protection se compose d'une ouate isolante à 60 % en matériaux recyclés et d'un revêtement déperlant écologique.

Quel est votre truc ou habitude pour « garder la pêche » pendant cette saison ?

Déjà, un bon déjeuner ou un bon dîner. J'aime cuisiner. Quand je suis à Lyon le dimanche, je vais au marché, quai Saint-Antoine, et je prépare des rognons ou un pigeon sauvage. Sinon, dès que je peux, je vais à la montagne, je chausse les skis, je m'éloigne des pistes et je savoure le silence sous le soleil. Il n'y a rien de tel pour souffler et se ressourcer.

Que trouvez-vous « lumineux » actuellement ?

J'habite sur les quais de Saône et le paysage qu'offrent les façades accrochées des maisons de la Croix-Rousse est magique. De même que le reflet coloré de Fourvière sur la Saône pendant la Fête des Lumières. Dans un autre registre, je pense que la culture maraîchère sur les toits est une idée lumineuse et qui est loin d'être assez développée en France. C'est une belle façon de produire localement et c'est bénéfique pour l'environnement urbain et la planète.

Quel est votre rapport à la lumière ?

J'ai un vrai besoin de lumière, chez moi il fait rarement sombre. Comme je pratique la photo, j'aime aussi la lumière qu'on laisse entrer dans l'objectif, surtout ce court moment qu'on appelle « entre chien et loup ». Par ailleurs, quand j'ai eu l'occasion d'aller à New York, j'ai trouvé que cette ville a une luminosité incroyable, une clarté qui n'existe pas ailleurs. ♦



SKIDRESS
skidress.fr

PATRICIA DESCAILLOT

Gérante de Toscane

Depuis plus de trente ans, elle embellit les intérieurs. Dans sa boutique créée en 1988 sur les quais de Saône, elle met en scène de belles pièces de tissus, des luminaires, des meubles sélectionnés chaque année au salon du meuble de Milan.

Quelles sont les tendances déco de cette fin d'année ?

On n'hésite pas à mixer les styles, une pièce de style antique avec une table design. Brut, doré, noir, cuivré... le métal est partout, notamment en pieds de table basse, de canapé ou de fauteuil, lampe, étagère... Il est aussi difficile de passer à côté de la céramique ! Ce matériau non fragile et moins onéreux que le marbre se décline en table, en objet de décoration, en lampe. On ose enfin les tissus très colorés aux formes géométriques. Comme les beaux imprimés de chez Hermès que je vends en exclusivité à Lyon depuis huit ans.

Quel est votre coup de cœur du moment en luminaire ?

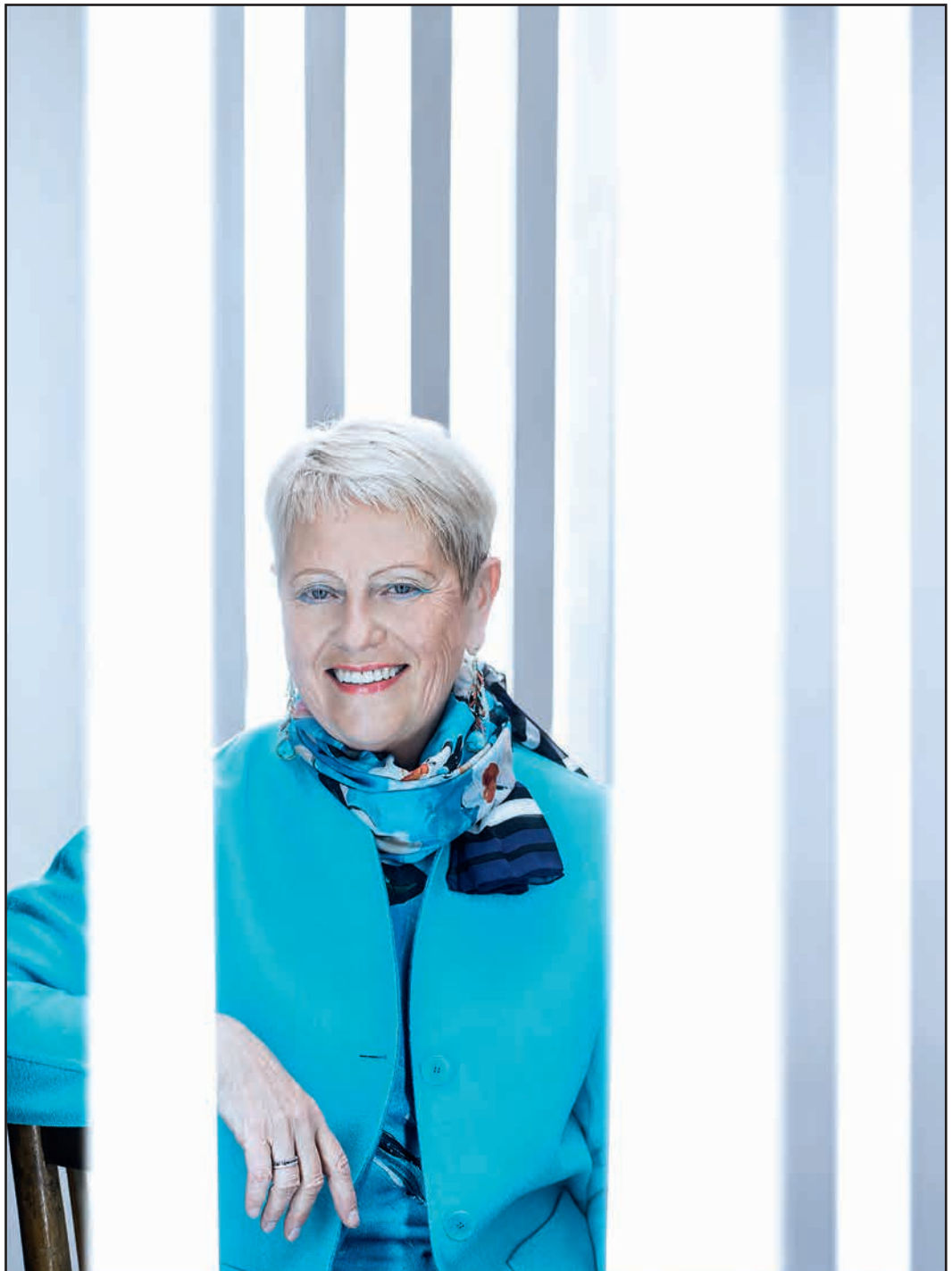
La ligne Kushi de la maison italienne Kundalini. En forme de pomme, ce luminaire moderne se décline en lampe de bureau, en lampadaire, en chevet... Son abat-jour est en verre dépoli opalin assurant une diffusion agréable et douce de la lumière. Une tige en métal noir, en cuivre ou en or métallique surmonte la sphère pour lui apporter un côté chic. Son style et son design sont intemporels !

C'est quoi une ambiance lumineuse réussie ?

L'éclairage fait partie intégrante d'un projet architectural. Le choix d'un luminaire ne s'arrête plus à son style ! On choisit l'effet projeté pour que le halo interagisse avec le décor et les couleurs des murs et du mobilier, aussi bien le jour que la nuit. Il faut mixer les types d'éclairage et varier les hauteurs pour créer différentes ambiances.

Qu'est-ce que vous aimez le plus dans votre métier ?

C'est un tout. J'aime les belles choses, la décoration haut de gamme, les couleurs, les matières... et aussi la relation avec mes clients. Je passe du temps avec eux. On touche à l'intime. Mon rôle est de leur apporter du plaisir et du bien-être. Quoi de plus beau ! ♦



TOSCANE

2, rue Gaspard André, les Célestins, Lyon 2^e
Tél. 04 72 40 23 92



ANNE-CHARLOTTE SALIBA

Designer plasticienne

Laisser briller les p'tits papiers... Prenant Régine au mot, l'Auvergnate trentenaire façonne des lampes à la main, à partir d'une feuille Canson qu'elle découpe, plie, perfore... Le blanc a sa préférence, mais ses créations se parent de couleurs en cette fin d'année.

Comment vous est venue cette idée de créer des luminaires en papier ?

Un passage aux Beaux-Arts de Saint-Étienne puis en école de design à Rennes m'a fait découvrir les vertus du papier et les multiples possibilités de créations qu'il apporte. Au départ, je me suis orientée vers le papier pour des raisons économiques, mais il s'est vite révélé excellent de par sa souplesse. Il permet, pli par pli, de donner lieu à des facettes parfaitement géométriques, de s'amuser en transformant sa surface lisse et immaculée...

Quelle ambiance lumineuse crée le papier ?

La lumière qui est associée au papier s'émancipe des parois, les transperce, crée un halo lumineux doux et chaleureux, sans parasite de couleurs. Le halo se pare d'un joli blanc, un peu laiteux, agréable à la vue. Mes créations deviennent des sculptures lumineuses qui prennent vie, et racontent des histoires, une fois allumées.

Pourquoi travaillez-vous uniquement le papier blanc ?

J'aime le côté esthétique, intemporel, délicat du blanc, la pureté qu'il dégage. En cette fin d'année, j'ose la couleur en utilisant un papier fabriqué à partir d'enveloppes de fèves de cacao qui fournissent la coloration naturelle du support, évitant ainsi l'utilisation de produits chimiques, de colorants et de pigments.

Quel endroit de Lyon possède une belle lumière ?

À proximité de mon atelier, la place Fernand Rey est baignée d'une lumière douce. L'éclairage n'est pas agressif et met en valeur les lieux. Je ne suis pas fan des endroits trop lumineux, raison pour laquelle la Fête des Lumières me laisse de marbre. ♦



ANNE-CHARLOTTE SALIBA
Luminaires en vente sur
annecharlottesaliba.com

CAMILLE & JUSTINE BONNEVILLE

Créatrices de BonneSœurs et de Boncœurs

Camille a démarré dans l'hôtellerie, a habité en Angleterre, s'est formée à la photo et a lancé sa marque de vêtements pour enfants. Justine a travaillé auprès de sa maman, créatrice de prêt-à-porter, et a vécu une belle aventure musicale. Les sœurs Bonneville ont ouvert ensemble le concept-store BonneSœurs en 2015. Entre sélection mode et déco, leurs propres créations s'épanouissent au travers de la marque Boncœurs.



Quelle est votre actualité de l'hiver ?

Nous fêtons le 1^{er} anniversaire de Boncœurs et avons reçu beaucoup de retours positifs dans les salons professionnels. Notre univers s'inspire de la spiritualité, de la symbolique, de l'art religieux et tous nos objets déco et textiles sont fabriqués en Inde. Nous venons de créer une gamme de bijoux de bougies en collaboration avec la ciergerie des Prémontrés. Nos ex-voto muraux participent aussi à la magie de l'hiver et le linge de maison se pare de nouveaux motifs.

Quel est votre truc ou habitude pour « garder la pêche » pendant cette saison ?

JUSTINE J'ai la chance d'habiter un appartement offrant une vue incroyable sur le Mont-Blanc, donc regarder le lever de soleil le matin me donne de l'énergie pour la journée ! Et je vais souvent me ressourcer dans notre Luberon natal.

CAMILLE Je me suis mise au yoga et cette approche cocooning

axée sur l'introspection est bénéfique. Quel que soit le temps dehors, j'ai la lumière intérieure !

Que trouvez-vous « lumineux » actuellement ?

JUSTINE Le titre « Fly Shadow Fly » du chanteur, compositeur et oudiste tunisien Dahfer Youssef.

CAMILLE L'initiative de Genève d'avoir incité ses habitants à éteindre les lumières de la ville pour prendre conscience de la pollution lumineuse ; dans le noir nous pourrions aussi y voir plus clair...

Quel est votre rapport à la lumière ?

Elle est finalement très présente sous différentes formes dans nos créations. Sinon, à la fin de l'automne ou au début de l'hiver, nous partons 10 jours en Inde pour un voyage créatif. C'est notre bulle, on découvre de nouvelles choses et on fait le plein de soleil, car c'est l'été là-bas. ♦



BONNESEURS
8, rue du Chariot d'or, Lyon 4^e
Tél. 09 66 90 76 28
www.bonnesoeursstore.com

e g o

t e n

des hauts et des bas 50
LES DÉESSES ÉBLOUISSENT L'OBSCURITÉ

d a n

c e s

Les déesses éblouissent l'obscurité

PHOTOGRAPHES

DIDIER MICHALET,
KAREN FIRDMANN,
& HÉLÈNE FOURNIER
POUR DMKF

STYLISME

PAULINE SALTARELLI

MAQUILLAGE/COIFFURE

AUDREY EBAYER

MANNEQUINS

IRINA LYTIK,
SIEGFRIED MICHALET
& HAKU

Parée de tenues pailletées, métallisées et diablement sexy, la beauté diaphane et animale se joue des codes du jour et de la nuit. Pris entre l'envoûtante noirceur et la dévorante lumière, l'Action des temps modernes ne résiste pas à cette mystérieuse créature à l'aura mythologique. En cet hiver mixant les effets de matières, le satiné et la séduction sauvage, la forêt devient son élément.



Robe *Mes Demoiselles Paris*, chez *Mes Demoiselles Paris*, Lyon 2 • Gants + veste *Au Printemps Paris* • Collier *Maggoosh* chez *Lullu*





Robe Mes Demoiselles Paris, chez Mes Demoiselles Paris, Lyon 2 • Gants + veste Au Printemps Paris • Collier Maggoosh chez Lulli









Veste Margaux Lonneberg Chez Lullii • Jupe Repetto chez Repetto, Lyon 2 • Chaussures Iscream Studio chez Lullii • Costume + chemise CC Collection Cornellani chez Les Garçons • Chaussures Doucais chez Les Garçons





Robe Mes Demoiselles Paris chez Mes Demoiselles Paris, Lyon 2 • Chaussures Iscream Studio chez Lullu • Costume + chemise CC Collection Cornéliani chez Les Garçons • Chaussures Doucals chez Les Garçons

e

g

o

-

v

o

échappée belle

SO PHARE AWAY! 60

ÉTOILÉS DES NEIGES 66

y

a

g

e

So phare away!

AUTEUR CHARLOTTE PIDOU

Seulement 1 500 phares maritimes sont encore en service dans le monde. Ces signaux lumineux perchés en pleine mer ou à fleur de côtes constituent de précieux repères pour les navigateurs depuis l'Antiquité. Au fil du temps, ils ont acquis une dimension patrimoniale ou touristique. Cap vers 5 de ces édifices... à classer dans les catégories paradis, purgatoire ou enfer selon les conditions de vie.

PHARE DE SOUTH STACK CELUI QUI SE MÉRITE AU PAYS DE GALLES



Il faut d'abord monter au Nord, enfin au sud-ouest de la Grande-Bretagne pour atteindre le Pays de Galles. Puis se rendre au nord-ouest, sur le comté et l'île d'Anglesey, et rejoindre la petite île de **South Stack** pour admirer son phare. Bâti en 1809 pour prévenir les bateaux des dangers des rochers environnants, cet édifice en pierres a été automatisé dans les années 1980. Il est aujourd'hui géré à distance par le Trinity House Lighthouse Service de Londres, la structure d'aide maritime des côtes du Pays de Galles. Il se visite à la belle saison, ce qui nécessite de descendre plus de 400 marches sur un sentier étroit fouetté par un vent vivifiant. Arrivé en haut des 28 mètres de la tour, la vue sur la mer et l'horizon est grandiose.



ESCALE ROYALE

Après l'effort, place au confort feutré et « so british » du **Château Rhianfa**. Cette villa victorienne devenue hôtel de luxe possède de nombreux salons cosy, une plage privée, un court de tennis, un sauna, un jacuzzi, une cave à vins et un restaurant à la cuisine galloise... et française!



CHÂTEAU RHIANFA
Beaumaris Rd, Menai Bridge LL59 5NS
Tél. + 44 1248 880090
chateaurhianfa.com

PHARE DE TOURLITIS CELUI QUI SEMBLE MYTHIQUE EN GRÈCE

Le sobre phare de pierres de **Tourlitis** ne fait que 7 mètres de hauteur, mais il impressionne par sa particularité et sa situation : il est érigé en haut d'un rocher de 19 mètres agrémenté d'un petit escalier tortueux et il trône en solitaire dans la mer Égée, aux abords de l'île d'Andros, pépite préservée des Cyclades. Cette balise unique au large du port se laisse photographier de loin ou approcher en bateau. Le phare originel, réalisé en 1887 et détruit pendant la Seconde Guerre mondiale, a été reconstruit à l'identique. Il est aussi le premier phare automatisé de Grèce.



EXQUISE HOSPITALITÉ

Bâti sur les hauteurs de l'île dans le respect de l'environnement et de l'architecture traditionnelle d'Andros, l'**Aegean Castle** comprend 5 suites luxueuses et intimistes offrant des terrasses privées et des vues à couper le souffle sur la mer d'Égée et la végétation luxuriante. On y déguste une cuisine méditerranéenne et une douceur de vivre.



AEGEAN CASTLE
Agia Eleousa, Palaiopolis Andros
Tél. + 30 228204 2100
www.aegeancastle.gr

PHARE DE CORDOUAN CELUI QUI EST LE DOYEN EN FRANCE



Le plus ancien phare de France encore en activité se dresse à l'Ouest. Précisément à l'embouchure de l'estuaire de la Gironde. Les dangers de cette confluence ont poussé les hommes à y installer feux et tours depuis des siècles pour mettre en garde les marins. C'est en 1611, après 25 ans de travaux que le « phare des rois » est achevé au milieu des flots. Ce n'est qu'en 1786 que **Cordouan** prend sa stature actuelle. Rehaussé de 20 mètres, il atteint 68 mètres pour illuminer les côtes girondines et charentaises. À marée basse, ce monument historique se visite et laisse admirer son sol en marbre, ses vitraux et les 311 marches menant à la lanterne suspendue qu'il abrite.



PHARE DE CORDOUAN
www.phare-de-cordouan.fr

HÔTEL CORDOUAN BY THALAZUR
6, allée des Rochers, Royan
Tél. 05 46 39 46 39
www.thalazur.fr/royan



EN MODE THALASSO

À quelques brasses du géant, et juste à côté de l'itinéraire cyclable la Vélo-dyssée, on prend ses quartiers à l'hôtel **Cordouan**. Un 4 étoiles doté d'une piscine à débordement dominant l'océan Atlantique, d'un institut de thalassothérapie et d'un spa Thalazur. Une fois installé, on se laisse guider : massages bien-être, soins beauté, cures...

PHARE MUSÉE DE SANTA MARTA CELUI QUI EN CONNAÎT UN RAYON AU PORTUGAL



COMME UN POISSON DANS L'EAU

Perché sur les falaises de Cascais, l'hôtel **Farol** invite à savourer la vie portugaise. Cet établissement design 5 étoiles offre tous les atouts pour lâcher prise : piscine, spa, vues sur l'océan, chambres douillettes, cuisine savoureuse, bars chics et service aux petits oignons.

À quelques encablures de Lisbonne, la station balnéaire de **Cascais** abrite le fort de Santa Marta sur lequel culmine le phare du même nom depuis 1868. Originale par sa forme carrée, la tour est habillée de blanc et de deux bandes bleues en azulejos. Sa lanterne peinte en rouge et sa corne de brume fonctionnent toujours. Si le phare lui-même n'est pas ouvert, la partie du fort mitoyenne a été aménagée en musée. Le visiteur y découvre la vie singulière du gardien de phare, les dimensions historiques et techniques ou encore un film documentaire sur les phares du Portugal.



PHARE DE SANTA MARTA
Tél. + 351 21 481 5328

HÔTEL FAROL
Avenue Rei Humberto II de Italia 7,
2750-800 Cascais
Tél. + 351 21 482 3490
farol.com.pt

PHARE DE KJEUNGSKJÆR

CELUI QUI EN VOIT DE TOUTES LES COULEURS EN NORVÈGE

De sa construction en 1880 à son automatisé en 1987, le phare de **Kjeungskjær** a abrité en permanence un gardien. Et pour cause, cet étonnant édifice octogonal rouge carmin est bâti sur un minuscule récif dans la région de Trøndelag, connue pour ses conditions climatiques imprévisibles. Ce repère de pierres surmonté de sa lanterne en fonte permet de guider les bateaux à la jonction entre le fjord de Trondheim et la mer du Nord. Classé patrimoine culturel du pays, ce phare est en « vacances » entre mi-mai et le 21 juin puisque le soleil le remplace durant cette période baptisée jour polaire.



PALACE HISTORIQUE

Accueillant politiciens, stars internationales, têtes couronnées ou encore explorateurs de l'Arctique depuis 1870, le **Britannia** est un emblème de l'hospitalité norvégienne. Après une colossale rénovation, l'établissement aux 257 chambres et suites et multiples prestations impeccables reçoit de nouveau les voyageurs explorant le royaume scandinave.



BRITANNIA
Dronningens gate 5,
7011 Trondheim
Tél. + 47 73 80 08 00

Étoilés des neiges

AUTEUR VINCENT FEUILLET

Winter is coming... Et avec lui, son lot de nouveautés sur les cimes, dont quelques établissements 5 étoiles qui valent bien une pause glacée. Plongée « dré dans l'pentu » dans un univers du luxe à la montagne ouaté et apaisant. Allez, on ose craquer !

VAL-D'ISÈRE

L'IVRESSE DES HAUTEURS



Perchée à 2551 mètres d'altitude, au cœur des pistes, le **Refuge de Solaise** est allé se nicher dans l'ancienne gare d'arrivée du téléphérique. Cet hôtel le plus haut de France – 16 chambres, 4 appartements et, notion de refuge oblige, un dortoir de 14 couchages – a été aménagé avec le meilleur de l'esprit « tradi » à la montagne : pierres de Val-d'Isère, vieux bois et couleurs alpines déclinés dans les chambres. Du beige, du rouge de Val-d'Isère, du vert sapin... Ici, quand les remontées mécaniques ferment, on se retrouve coupé du monde, avec pour toute compagnie, une vue magnifique sur les massifs de Haute Tarentaise depuis l'impressionnante verrière installée à l'ouverture de l'ancien passage des cabanes.



LE REFUGE DE SOLAISE
Téléphérique Solaise,
Chemin de la Vanoise, Val-d'Isère (73)
Tél. 07 77 14 12 90
lerefuge-valdisere.com

LA TABLE DE L'OURS
Menus à 95, 135, 160 €
Chemin des Carats, Val-d'Isère (73)
Tél. 04 79 41 37 00



À DEGUSTER

La Table de l'ours invite à la conquête des sommets culinaires. Près de la cheminée, on se laisse aller à de nouvelles explorations gustatives orchestrées par le chef Antoine Gras : amuse-bouche sur des thèmes savoyards, comme cette tartlette aux truffes, noisettes et champignons, suivis de grenouilles aux poireaux et ail noir de Billom ou fine « gratinée » de crozets à la truffe d'hiver, champignons acidulés, beaufort d'alpage et oxalys, plus cappuccino de diots fumés. Une créativité couronnée d'une étoile au Michelin en 2019.

TIGNES

VOYAGES, VOYAGES



À OSER

Une **expérience glacée** quasi méditative sous la banquise du lac de Tignes. Cela se passe à proximité de la patinoire naturelle. Débutant ou confirmé, on plonge sous la glace et on se laisse ensorceler durant 45 minutes par ces bulles d'air courant sous la surface.

Tanguy Reymond et Jules Baralo ont bourlingué à travers le monde avant de retourner au pays et ouvrir le **Kaya**, signifiant lieu de vie en maya. Les deux Tignards se sont inspirés de leurs voyages pour imaginer les cinq suites cosy de ce chalet de 350 m² aux univers très variés, de la Mountain-art inspiré du style scandinave alliant les nuances de gris et de bois pour un rendu moderne, épuré et chaleureux, à l'Ethnique avec sa tête de lit aquarium avec de vrais poissons, son luminaire cage à oiseaux et ses cactus en déco. Chacune des chambres offre une vue sur le lac de Tignes ou le glacier de la Grande Motte. Et pour les résidents qui seraient las de buller dans leur salle de bain en luzerne, direction le spa avec hammam et sauna prolongé par un jacuzzi extérieur.



CHALET LE KAYA

Tarifs de 15 000 à 40 000 euros la semaine
Semper Vivens, Prom. du Tovière, Tignes (73)
Tél. 04 79 55 44 73
chalet-kaya-tignes.fr

UNE EXPÉRIENCE GLACÉE

Plongée de nuit à 130 €, de jour à 145 €
Tél. 07 60 82 10 12
tignes.evolution2.com

SAINT-GERVAIS-LES-BAINS AU PIED DU MONT-BLANC



Ce refuge intimiste cinq étoiles offre un panorama d'exception : Mont-Blanc, mont Vorassay, aiguille de Bionnassay, dômes de Miage, mont Joly... des voisins prestigieux dont on retrouve l'essence minérale à l'intérieur de l'hôtel. Les détails sont soignés et les fournisseurs soigneusement sélectionnés : des luminaires signés Moooi comme l'oiseau origami de la banque d'accueil, des textiles précieux (laine, flanelle, soieries...) largement sélectionnés chez Missoni, du mobilier design italien (Rubelli, Donga, Studio Italia, Flexform, Giorgetti...). Chacune des 17 chambres arbore une décoration différente en fonction de la teinte du marbre de la salle de bain.



L'ARMANCETTE
4088, route de Saint-Nicolas
Saint-Gervais-les-Bains (74)

LE TRAMWAY DU MONT-BLANC
35 euros aller-retour
montblancnaturalsort.com/fr

À EMPRUNTER

Le tramway du Mont-Blanc pour un voyage désuet au pied du Mont-Blanc. Au départ de Saint-Gervais, ce train à crémaillère le plus haut de France mis en service en 1919 emmène les voyageurs au plateau de Bellevue (1 900 m) à l'issue d'un parcours à travers forêts et alpages avec une vue unique sur les aiguilles de Chamonix et les dômes de Miage.

COURCHEVEL L'ÂME DE LA STATION



Dernière acquisition en date du Groupe Lavorel Hôtels : le **Chabichou** et son restaurant gastronomique doublement étoilé basés à Courchevel. Cet établissement de 41 chambres et suites, institution de la station, repart cet hiver sur de nouvelles bases suite à des travaux de modernisation. Chaque chambre a son histoire, son âme. La 7, par exemple, possède une porte imposante extraite d'une grange vieille de plus d'un siècle à Gstaad. La suite 56 dévoile, quant à elle, une magnifique cheminée, tandis qu'en ouvrant la baie vitrée de la suite Alpes, on admirera les skieurs dévalant le boulevard du Chabichou...

À TESTER

Le ski fitness. Comme son nom l'indique, il s'agit d'une véritable séance de sport en plein air, aux bienfaits accrus par la montagne. En haute altitude, le froid et le manque d'oxygène obligent le corps à brûler davantage de calories. La randonnée à ski se transforme en exercice de bien-être en pleine nature et permet de se déculpabiliser après les tartiflettes et les crêpes.



LE CHABICHOU HÔTEL
Courchevel 1850 (73)
Tél. 04 79 08 00 55
chabichou-courchevel.com

LE SKI FITNESS
435 euros la séance sur une journée
guides-courchevel.com



La Canadienne®

www.la-canadienne.com

Anne Delaigle - Artico - Belstaff - Blackstone - Blonde n°8 - Canada Goose - Centropel - Christ - Colmar - Daytona Flo & Co - Georges Morand - Gena - Germans - Gertrude et Gaston - Giorgio - Giorgio Brato - Goosecraft - Hestra Kanuk - Léa Clément - Levinsky - Mackage - Maddox - Manakas - Moose Knuckles - Nevepell - Nobis - Peau d'Âne Pyrenex - Quartz - Redskins - Saki - Salvatore Santoro - Schott - Serge Pariente - Smarty - Soia & Kyo - Suprema - Woolrich

PARIS OPÉRA | PARIS ST GERMAIN | LYON | MEGÈVE | CHAMONIX | ANNECY | ANNEMASSE

MEGÈVE

LE SOMMET DU LUXE



À ENFOURCHER

Un **fat bike électrique**, vélo à larges pneus, qu'on utilise comme un VTT, les roues écrasant la neige sans s'y enfoncer. Encadrée par un guide, la randonnée d'une demi-journée emprunte les sentiers enneigés du Jaillet ou du mont d'Arbois.

Cheminées habillées de bronze, têtes de lit en cuir capitonnées, tissus rares, bois précieux et salles de bain en marbre de Carrare, pas de doute en entrant dans l'un des deux chalets **Ultima Megève**, on pénètre dans le summum du luxe. Sans compter la liste de services à disposition 24 heures sur 24 : un majordome, des masseurs, un voiturier, un cinéma privé, un espace wellness, une piscine extérieure, ainsi qu'une discothèque et une salle d'arcade virtuelle. Blotti dans un parc à quelques minutes de la station, ce cocon hors norme possède aussi son propre spa créé avec la marque La Prairie et la clinique Aesthetics, spécialiste de la médecine esthétique. Ultima Megève reprend tous les codes de ses prédécesseurs de Gstaad et Crans-Montana.



FAT BIKE ÉLECTRIQUE
38 euros la séance
guides-megève.com/fr

ULTIMA MEGÈVE
543, route de la Fouettaz,
Demi-Quartier, Megève
Tél. +4122 779 33 33
ultimacollection.com

e g o

- à -

un chef au piano 74

CLOTILDE VAZEILLE & MARIE-VICTORINE MANOA

t a b

l e

CLOTILDE VAZEILLE & MARIE-VICTORINE MANOA

Girl power derrière les fourneaux !

AUTEUR CHARLOTTE PIDOU

PHOTO DMKF, DIDIER MICHALET, KAREN FIRDMANN

À 24 et 28 ans, Clotilde Vazeille et Marie-Victorine Manoa incarnent une nouvelle génération de cheffes qui a consciencieusement appris les bases et engrangé de belles expériences pour mieux prendre le large et livrer une cuisine libre.

Paul Bocuse doit observer avec fierté ces jeunes pousses prêtes à se conformer à la rigueur de la cuisine formées au sein de son Institut éponyme. C'est le cas de Clotilde Vazeille et de Marie-Victorine Manoa. Originaire de Haute-Loire, Clotilde grandit dans une famille de bons vivants et, très vite, « rêve d'intégrer l'Institut Paul Bocuse ». La réalité de l'école ne la déçoit pas puis elle découvre la gastronomie chez Philippe Mille, 2 étoiles à Reims, et auprès des Meilleur, 3 étoiles en Savoie. « Dans cette maison savoyarde, j'ai appris les associations de saveurs, le souci du détail, ainsi que les valeurs humaines et culinaires, l'excellence toute en simplicité ! ». Si bien qu'elle y fait deux saisons d'hiver. L'été, elle concrétise un autre objectif : être chef pour des particuliers sur des yachts en Corse : « Un challenge que de tout gérer dans un espace minuscule ! Et de très belles rencontres ». Puis elle est embauchée sur un catamaran, traverse l'Atlantique et s'initie à la cuisine martiniquaise.

De son côté, la Lyonnaise Marie-Victorine est vraiment « tombée dedans » dès sa naissance puisque son père, Jean-Louis Manoa, est patron de plusieurs restaurants, dont Le Mercière, un emblématique bouchon lyonnais à

la convivialité revendiquée. Malgré le désaccord de ses parents à ce qu'elle choisisse ce « métier de fou », la jeune fille se forme également à l'Institut Bocuse puis s'envole à Copenhague, pour se frotter à la cuisine scandinave du fameux Noma. Sa rencontre avec le chef brésilien Alex Atala la conduit ensuite à São Paulo. « Un vrai choc, dit-elle. Car il ne cuisine que des produits d'Amazonie, sans aucun repère, ce qui ouvre d'infinies possibilités ». Marie-Victorine revient ensuite baigner dans son terroir et « éprouver les bases des gibiers, sauces, pâtés croûtes... » au Mercière. L'envie de « voir d'autres choses » l'entraîne dans un 3 étoiles à New York, avant de reprendre un restaurant traditionnel à Reims.

Retour aux sources

Après des saisons très intenses en altitude et sur l'eau, Clotilde Vazeille a choisi de se poser à Lyon. Elle répond à l'annonce de Noémie Schmitter et s'embarque avec elle dans l'aventure de Nosch. « L'esprit bistrot chaleureux, avec une cuisine simple, et le fait que ce soit une jeune entrepreneuse ; tout me plaisait, raconte la jeune femme. Au début, des clients nous demandaient où était le patron... Mais on est restées soudées, ma cuisine fraîche et sans prétention a plu, et au bout de 2 ans et demi,

nous sommes cinq et nous avons beaucoup d'habités. Je n'ai d'ailleurs pas le droit d'enlever le cordon bleu ou le tiramisu au spéculoos de la carte ! C'est beaucoup d'investissement et d'énergie, mais ce relationnel est valorisant ».

Alors qu'elle projetait une installation aux Pays-Bas, l'annonce de la vente du Mercière fait rentrer Marie-Victorine à Lyon : « Dans cette institution, j'avais envie de proposer une cuisine traditionnelle rafraîchie, allégée et plus végétale. J'ai donc repris l'adresse pendant 8 mois, mais mon père n'est pas prêt pour ce virage. Je comprends, c'est son « bébé ». Je projette donc de monter mon restaurant, à Lyon ou ailleurs, pour représenter cette cuisine authentique à ma façon ».

À la question de la relève lyonnaise aux fourneaux, les deux jeunes femmes se rejoignent. « La nouvelle vague a cassé les codes classiques et n'est plus dans la rivalité, mais dans la solidarité, assure Clotilde. On va manger les uns chez les autres, on se conseille ». Pour Marie-Victorine : « Après l'ère des Mères lyonnaises, on assiste à un regain de femmes en cuisine. Lyon est dans un bon mouv' ». ♦



NOSCH
24, rue Palais-Grillet, Lyon 2°
Tél. 04 78 42 08 31
www.nosch.fr



LE MERCIÈRE
56, rue Mercière, Lyon 2°
Tél. 04 78 37 67 35
www.restaurant-le-mercier.fr



issone

ATELIER DE COIFFURE



Bergamote, romarin, menthe, citron... des produits naturels pour des cheveux d'une brillance unique, des coupes et des couleurs inimitables inspirées par vous...

L'équipe Issone vous met en mode tendresse comme dans un cocon de douceur loin des agitations du quotidien.

Son inspiration : bien vous comprendre pour mieux vous magnifier.

2 RUE D'Auvergne - 69002 LYON - 04 78 60 30 23

www.issone.fr

e g o

- a -

grand format 78
IVRE DE LUMIÈRE

d u -

l'objet du désir 84
LA LUXCIOLE D'HERVÉ ISLE DE BEAUCHAINE

s t y

l e -

IVRE DE LUMIÈRE

AUTEUR CHARLOTTE PIDOU

Depuis l'exposition universelle à Paris en 1900, où fut exposé le premier salon de jardin entièrement vitré, l'engouement du public pour les vérandas et verrières n'a fait que croître.

Avant de se démocratiser en « format réduit » dans les ateliers et habitations, les verrières monumentales ont prospéré essentiellement au 19^e siècle. Ces structures grandioses d'acier et de verre apportaient aux gares ou aux grands magasins une luminosité sans pareil, un faste certain et une esthétique gracieuse. Plongée dans ces bâtiments éclatants avec cinq réalisations en France et à l'étranger, qui méritent de lever le nez au ciel.



LYON LES SUBSISTANCES

Ce site des bords de Saône a connu moult vies au fil des siècles. C'est en 1840 qu'est construite la Manutention de Sainte-Marie-des-Chânes, un ensemble industriel articulé autour d'un bâtiment carré où transitent de nombreuses denrées. En 1870, une verrière métallique représentative de l'école Eiffel vient couvrir les 1 300 m² de la cour centrale. Le lieu est ensuite transformé en caserne militaire, il est baptisé Subsistances militaires dans les années 1940. À l'aube du 21^e siècle, la Ville de Lyon en devient propriétaire et le dédie à l'activité culturelle et artistique.

C'est enfin en 2007 que l'École nationale supérieure des Beaux-Arts de Lyon s'implante autour de la verrière ; ce cadre majestueux qui ne se devine pas au premier regard devient un site d'événements, de spectacles, de conférences, de dîners... pouvant accueillir 3 000 personnes.

PARIS
LE GRAND PALAIS

© MIRCO MAGLIUCCA - RMA - GRAND PALAIS

Emblème de ce bâtiment classé Monument historique, la verrière du **Grand Palais** se déployant sur 17 500 m² est considérée comme la plus grande d'Europe. La coupole sur pendentifs et le dôme pèsent environ 8 500 tonnes d'acier, de fer et de verre et cette structure colossale culmine à 45 mètres de hauteur. Cet édifice a commencé à sortir de terre en 1897 en vue de l'exposition universelle de 1900. C'est l'architecte Henri Deglane, sous la coordination générale de Charles Girault, qui signe ce fascinant projet qui continue d'émerveiller plus d'un siècle après sa réalisation. L'immense nef abritée sous la verrière a été le théâtre de prestigieux salons et expositions. Afin de continuer à recevoir du public dans les meilleures conditions, la verrière a été entièrement restaurée entre 2001 et 2005. Un travail d'orfèvre pour respecter ce « style Beaux-Arts » qui concentre les goûts de la Belle Époque et témoigne de l'ère pré-électricité où la lumière naturelle jouait le premier rôle.



NAPLES

LA GALERIE MARCHANDE UMBERTO I^{ER}

Trônant dans le quartier de San Ferdinando, elle a été construite entre 1887 et 1891, d'où son nom en hommage au roi d'Italie de l'époque. Symbolisant le renouveau de la ville à la fin du 19^e siècle, cette galerie marchande est devenue l'une des pièces maîtresses du patrimoine napolitain. Sa forme de croix, sa fine verrière en voûte et sa coupole à structure en fer forgé s'élevant à 56 mètres ont été imaginées par l'architecte Emanuele Rocco. Le sol de ce passage couvert est habillé d'un pavement de mosaïques et de marbre.

Baigné de lumière, le lieu reste très fréquenté : le rez-de-chaussée est occupé par des boutiques de luxe ainsi que des restaurants et les deux étages par des bureaux et des appartements.



© PAUL PRIMO-STRASBOURG

STRASBOURG LA GARE TOUT EN VERRE

L'immense façade de verre qui encapsule la gare de Strasbourg ne fait partie du décor que depuis une dizaine d'années. En effet, l'arrivée de la nouvelle ligne TGV Est a impliqué un agrandissement pour absorber les flux croissants. L'enjeu consistait à ne pas dénaturer le bâtiment historique, construit par les autorités allemandes dans les années 1880. La verrière de 8 000 m² réalisée selon un procédé de cintrage à froid du verre feuilleté a ainsi permis de protéger les murs inscrits à l'Inventaire supplémentaire des Monuments historiques tout en créant un hall accueillant quasiment le double de voyageurs journaliers. Cette façade transparente très contemporaine change d'aspect entre le jour et la nuit et sa forme courbe induit un effet d'illusion d'optique donnant l'impression que la gare est sous un globe.

LONDRES

LA TEMPERATE HOUSE DES JARDINS DE KEW

Les *Kew Gardens* ou jardins botaniques royaux s'étendent sur 121 hectares à l'ouest de Londres. Créé en 1759, ce site classé au patrimoine mondial de l'Unesco abrite l'une des plus importantes collections de plantes du monde et un centre de recherche réputé. Il comprend différents jardins et serres remarquables, dont la Temperate House, la plus grande serre victorienne au monde, sous laquelle poussent des plantes de climat subtropical humide et méditerranéen depuis 1862. Dessiné par l'architecte Decimus Burton, cet espace de près de 5 000 m² a connu différentes évolutions. À la partie centrale cathédrale, se sont greffés au fil du temps et des besoins des ailes et octogones périphériques. Endommagée pendant la Seconde Guerre mondiale, la splendide verrière a été restaurée dans les années 1970-1980 puis elle a fait l'objet d'une rénovation complète entre 2013 et 2018 avant de rouvrir ses portes à un public toujours émerveillé de cette prouesse architecturale allié à ce monde végétal luxuriant.



© GARETH GARDNER

LA LUXCIOLE d'Hervé Isle de Beauchaine

AUTEUR VINCENT FEUILLET

« Je suis un carrossier de lumière. Je construis des objets qui interviennent sur l'espace, dévoilant et animant une ambiance particulière, propre à chacun d'eux ».

Voici comment Hervé Isle de Beauchaine définit son travail. Depuis plus de trente ans, le designer lyonnais crée dans son atelier d'Irigny des luminaires d'exception à partir de pièces issues du monde industriel.

L'une de ses créations phares est la Luxcirole. Avec son design épuré, elle diffuse une lumière chaude sans éblouir et s'intègre à tous les styles de décoration. Elle peut être de table, de chevet, de bureau, pour la terrasse ou le bateau.

Disponible en trois teintes – dorée, argentée et noire –, la Luxcirole met en lumière le travail du créateur, notamment la rigoureuse géométrie des formes et la présence de métal. Côté technologie, elle est sans fil et revendique d'être la plus puissante des leds autonomes.

« La Luxcirole est un aboutissement, précise Hervé Isle de Beauchaine. Non pas une re-création, ni une idée concrétisée sur un claquement de doigts. Cette ingénue a un côté magique qui séduit beaucoup, mais en réalité, cette petite lampe autonome est le fruit d'un long travail de R&D ».



SHOWROOM HISLE

Prix de la version dorée : 590 euros

Prix des versions argentée et noire : 490 euros

51, rue Auguste Comte, Lyon 2^e

Hisle.fr




megève

PRÉSENTE



PROCHAINE ÉDITION

DU JEU. **26** AU DIM. **28** MARS

1 SCÈNE
JEUNES TALENTS

+

2 CONCERTS
EXCEPTIONNELS

RENDEZ-VOUS DÉBUT DÉCEMBRE
POUR LA PROGRAMMATION ET L'OUVERTURE DE LA BILLETTERIE.

JAZZAMEGEVE.COM | MEGEVE.COM

e

g

o

artiste dans le ton

PHILIPPE COTTEN, L'ÉVEILLEUR DE PATRIMOINE 88

JACQUELINE SALMON, PHOTO SENSIBLE 91

-

s

e

au fil de l'art 94

LES RENDEZ-VOUS DE L'HIVER

-

c

u

à livre ouvert 96

TROIS BEAUX LIVRES À OFFRIR

l

t

i

mur du son 97

TROIS ALBUMS COCOONING POUR L'HIVER

v

e

-

PHILIPPE COTTEN

L'éveilleur de patrimoine

AUTEUR VINCENT FEUILLET



La cour d'honneur de l'hôtel de ville de Lyon est immergée; des algues et des reflets d'eau subliment les détails architecturaux de cet imposant bâtiment au style baroque. Au bout, un rideau de lumière crée un sas à franchir pour accéder à un temple lumineux au décor sculpté où apparaissent Neptune, Amphitrite, Polyphème et Galatée. Un univers marin né de l'imagination de Philippe Cotten, CozTen de son nom d'artiste, pour cette édition de la Fête des Lumières. « *Que ce soit la basilique Saint-Jean, la grande arche de la Défense à Paris la COP22 au Maroc, j'aime revisiter sous un jour contemporain le patrimoine architectural et environnemental, au travers d'actions qui en exaltent les dimensions esthétiques, culturelles et symboliques* ». Sa démarche, plutôt expressionniste, s'attache à réveiller les sites en jouant des correspondances entre les sensations provoquées par la lumière, la couleur, l'image, la forme et le mouvement. Une liberté d'expression confortée par l'évolution des technologies avec les lampes utilisant

des gaz nouveaux et des led. « *Les possibilités créatives se sont multipliées, apportant le mouvement, la couleur, les contrastes...*, indique Philippe Cotten. *Mon travail se veut plus fin, en cherchant désormais à éclairer au plus juste* ». Originaire de Bretagne, le concepteur de 45 ans a commencé par étudier le chant et le piano au conservatoire; ce qui l'a amené à chanter dans des édifices religieux et des châteaux. « *À un moment, j'ai eu envie de mettre en valeur ces sites tristes par la lumière afin d'en exalter les dimensions esthétiques, culturelles et symboliques* ». À vingt ans, Philippe Cotten réalise sa première mise en scène dans la cathédrale de La Roche-sur-Yon. Il trouve alors sa voie et enchaîne les projets, d'abord en Occitanie puis dans toute la France et à l'international. Inspiré par les beautés architecturales du patrimoine bâti, CozTen réussit, par des atmosphères poétiques changeantes, à déstabiliser le spectateur en le transportant dans un univers imaginaire. ♦



PHILIPPE COTTEN

À découvrir à l'hôtel de ville de Lyon du 5 au 8 décembre

GALERIE D'ART

Sylvie Platini

LYON & ANNECY

*Exprimer la vie sous fond de rouge carmin.
Capturer le beau en teintes bleu céleste.
Illuminer la toile de couleurs flamboyantes...*



Pour Noël, Je veux de l'Art dans ma vie

Galerie Sylvie Platini. 7 Place des Celestins, 69002 Lyon, 04 72 15 75 52 contact@galerie-platini.com

1 bis rue de la Tournette, 74290 Veyrier du Lac, 04 50 60 16 08 info@galerie-platini.com

www.galerie-platini.com  



JACQUELINE SALMON

Photo sensible

AUTEUR CHARLOTTE PIDOU

PHOTO DIDIER MICHALET, KAREN FIRDMANN

Originaire de Lyon, Jacqueline Salmon effectue un retour aux sources puisqu'elle est en résidence d'artiste jusqu'en 2021 à la bibliothèque de la Part-Dieu. Premier point d'étape, l'exposition « Le Silo : totem et racine » à voir jusqu'au 31 décembre. Une approche à la croisée de l'histoire, de l'architecture, de l'art et des questions sociales. Bref, le regard pluridisciplinaire qui caractérise le travail de la photographe.

Ce n'est qu'à l'aube de la quarantaine que Jacqueline Salmon a décidé de se consacrer à la photographie. Aujourd'hui, à 76 ans, elle s'apprête à réaliser une importante donation de son œuvre consacrée à la région à la bibliothèque municipale. Mais elle continue les projets, « *tant que des sujets m'intéressent et que j'ai de l'énergie* », assure-t-elle. Elle est justement en résidence pour trois ans au sein de la bibliothèque de la Part-Dieu. La photographe a tout de suite accepté quand on lui a proposé de suivre le colossal chantier du Silo. Cela donne à mi-parcours, une première exposition baptisée « Le Silo : totem et racine » qui donne à voir les coulisses du fonds ancien mais aussi le vivant à travers une série de portraits présentés à l'intérieur et sur les palissades extérieures. « *En cachant le visage de ces séjourners, c'est le corps qui apparaît, le comportement, la posture, la façon dont les gens s'approprient le mobilier, cet espace public* », commente Jacqueline Salmon. Ethnologie, sociologie, culture, art, architecture... des disciplines intimement liées dans ses travaux. Il faut dire que cette érudite a suivi des études d'architecture intérieure, d'histoire contemporaine et de littérature. Elle exerce différents métiers, dont celui de commissaire d'exposition, s'adonne à l'écriture et côtoie le milieu de la photographie lyonnaise puisque son compagnon, Jean-Jacques Romagnoli, en est l'un des fers de lance. En 1981, elle réalise l'ouvrage « Saint-Jean le temps d'un échafaudage » sur la réfection de la primatiale lyonnaise. « *J'étais attirée par les chantiers, cet état de mise à nu, de restauration que je perçois comme une métaphore de mes propres traumatismes, confie l'artiste. La photographie a de fait constitué une sorte de*

psychanalyse ». Contenant des photos d'une grande liberté, avec des « *cadres acrobatiques* » résultant de sa pratique de la danse, cet ouvrage est remarqué et signe le début de sa nouvelle carrière. S'ensuivent une commande sur le couvent de Le Corbusier exposée au Palais de Tokyo – « *une vraie reconnaissance* » –, un ouvrage sur le bâtiment du 8 rue Juiverie à Lyon, une plongée dans l'histoire de la photo et un voyage en Égypte « *comme une intronisation dans ce métier* ». Puis de nombreux travaux sur des chantiers, hôpitaux, prisons...

Si Jacqueline Salmon a réussi à se faire sa place et un nom dans ce milieu, c'est grâce à son application et son implication. « *J'aime le travail de fourmi*, assure-t-elle. *Démarrer par une recherche historique, fouiller dans les archives c'est ce que je sais faire et nous ne sommes pas beaucoup dans ce registre. La photo, par son focus, sa composition esthétique, ses épaisseurs historique, sociologique, politique... permet de raconter des choses à différents niveaux de lecture* ».

Sa seconde exposition à la bibliothèque, qui se tiendra fin 2020, mettra en regard des ouvrages du fonds avec ses publications. Elle se passionne en parallèle sur la représentation de la météorologie et la carte de vents ainsi que sur l'histoire du périzonium, linge drapé autour des reins du Christ en croix. Elle participe ainsi à l'exposition « Reliques et drapés » présentée jusqu'au 7 janvier à la galerie Mathieu (Lyon 1^{er}). « *Ce qui m'intéresse, c'est que mes réalisations s'inscrivent dans des archives et qu'on les retrouve au fil du temps, révélant un point de vue particulier d'une époque* ». ♦



JACQUELINE SALMON
www.bm-lyon.fr
www.jacquelinesalmon.com



« Je suis attirée par les chantiers, ces états de mise à nu et de restauration ».

Jacqueline Salmon



Diptyques d'un carnet pour Michel et Marie-Pierre Troisgros • Chantier à Ouches



Notre histoire continue...

**... au 11 rue de l'Ancienne Préfecture
Lyon 2 - 04 78 42 75 60
www.optiquedescreateurs.fr**

au fil de l'art



© NICOLAS GERARDIN

MON ONE MAN SHOW / LE 13.03

L'acteur et le marin

En 2014, seul sur son trimaran, le navigateur Thomas Coville tente le record du tour du monde à la voile en solitaire. Pendant trente jours, Jacques Gamblin communique quotidiennement avec son ami qui se bat contre les dépressions, les anticyclones et les secondes. De cette correspondance entre terre et mer est né un spectacle. Dans une langue poétique et légère, Jacques Gamblin navigue avec jubilation sur les mots et fait vivre ces échanges avec une énergie qui claque comme le vent en pleine mer. Hymne sensible aux aventuriers et au courage, cette création est un poème dédié à la force fraternelle des gens de mer. Et de théâtre. ♦ VF

THÉÂTRE DE VIENNE

Je parle à un homme qui ne tient pas en place

4, rue Chantelouve, Vienne

Tél. 04 74 85 00 05

theatredevienne.com

MON EXPO / JUSQU'AU 13.12.2020

Plongée dans la vie de Tony Garnier

Architecte avant-gardiste, Tony Garnier a durablement posé sa marque à Lyon. Stade de Gerland, anciens abattoirs de la Mouche devenus la Halle qui porte son nom, cité des États-Unis, hôpital Édouard Herriot... le musée urbain fête les 150 ans du célèbre Lyonnais, qui voulait rendre la ville splendide. Cette exposition est dédiée aussi bien à l'homme qu'à ses œuvres. Depuis la Croix-Rousse jusqu'au dernier domaine à Carnoux-en-Provence, le visiteur s'immerge dans la vie de l'urbaniste et découvre son histoire à l'aide des fac-similés, de vidéos, de photos et de maquettes. ♦ VF

MUSÉE URBAIN TONY GARNIER

L'air du temps

4, rue des Serpollières, Lyon 8^e

museeurbaintonygarnier.com



© BLAISE ADILLOU / MUTG



© DR

MON CONCERT / LE 12.12

Confessions en chanson

Ce n'est pas parce qu'il a décroché un César que Philippe Katerine abandonne la musique! L'artiste le plus déjanté de la chanson française remet le son avec un dixième album baptisé *Confessions*, suivi d'une tournée. L'iconoclaste interprète de *J'aime tes fesses* surprend encore et toujours par sa liberté et sa créativité sans limites. Comme toujours, il utilise l'extravagance pour faire passer des messages sur l'écologie, la technologie et le sexisme. Il s'est de surcroît judicieusement entouré de Camille, Gérard Depardieu, Angèle, Léa Seydoux... Sur scène, il multiplie les facéties et les orchestrations électro-disco-rock sautillantes. ♦ VF

LE TRANSBORDEUR

Philippe Katerine

3, boulevard de la Bataille de Stalingrad, Villeurbanne

transbordeur.fr

au fil de l'art



MON ÉVÉNEMENT / DU 05 AU 8.12

La star, c'est la ville

Là revoilà, celle qui fait déplacer les foules et ouvre le bal des festivités de fin d'année. La très lyonnaise mais aussi très internationale Fête des Lumières chamboule la ville pendant 4 jours avec plus de 60 projets originaux subliment les bâtiments et espaces publics. Ainsi, l'équipe lyonnaise Théoriz Studio projette sa vision de la création du monde avec *Genesis* sur la cathédrale Saint-Jean. Du côté de la place Bellecour, la collaboration de Tilt et de Porté par le Vent donne forme à Prairie éphémère, un paysage imaginaire captivant. Place des Terreaux, Les Allumeurs d'images racontent Une toute petite histoire de la lumière en parlant des phénomènes naturels ou encore des coulisses d'un spectacle. À admirer les 5 et 8 de 19h à 23h et le 6 et 7 de 20h à minuit. ♦ CP

FÊTE DES LUMIÈRES
www.fetedeslumieres.lyon.fr

MA SOIRÉE / LE 31.12

À minuit, j'enlève le bas!

L'art *so glamour* et plein de dérision de l'effeuillage burlesque est revenu en force ces dernières années. Valentina del Pearls fait partie de cette nouvelle génération de pinups qui se dénude avec classe et mise en scène. Elle a créé la revue Le Cabaret Burlesque qui tourne en Europe. Elle, et ses acolytes à plumes et bas résille, reviennent à Lyon pour sortir le grand jeu et dévoiler leur nouvelle revue à l'occasion de la soirée de la Saint-Sylvestre. Mesdames et messieurs, Froufrou d'Absinthe vous replonge dans les années 1940, Miss Glitter Painkiller livre un univers kitsch ou encore Wanda de Lullabies balance son numéro inspiré des films de série B. ♦ CP

LE CABARET BURLESQUE
Complexe de la Ficelle
65, bd des Canuts, Lyon 4^e
Tél. 04 72 05 10 00
leburlesqueclub.com



MA PIÈCE / DU 5 AU 9.02

Réunion de famille sous tension

Le Collectif In Vitro, sous la direction artistique de Julie Deliquet, adapte au théâtre Un conte de Noël d'après le film d'Arnaud Desplechin. Sur scène, on retrouve la famille Vuillard exceptionnellement réunie à Roubaix à l'occasion des fêtes de fin d'année. Au fil de 4 temps étalés sur 4 journées surgissent le deuil, la maladie, les liens du sang, la religion, la généalogie, la rancœur, les jalousies... Entre répliques vachardes et vérités qui blessent, la pièce navigue sans cesse de la comédie au drame. En filigrane de cette catharsis familiale se jouent des histoires secondaires, des sentiments amoureux difficiles à dénouer entre les 12 personnages. ♦ CP

RADIANT
Un conte de Noël
1, rue Jean Moulin, Caluire
Tél. 04 72 10 22 19
www.radiant-bellevue.fr

TROIS beaux livres à offrir

PAR CHARLOTTE PIDOU



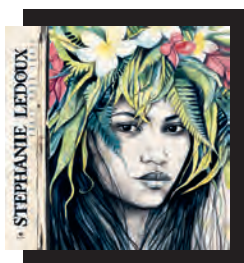
La charcuterie lyonnaise, 80 recettes pour la cuisiner

Bruno Bluntzer
Hachette Cuisine

Le tablier de sapeur en couverture donne le ton de ce nouvel ouvrage de cuisine : les deux pieds dans le terroir, des recettes classiques ou originales pour faire bonne chère avec de la chair. En digne reprenneur de la Maison Sibilia, institution de la charcuterie et de la gastronomie locale, Bruno Bluntzer livre des idées appétissantes, accessibles avec de bons produits. Jambon poêlé et sa sauce miel-citron, hot-dog d'andouillette, pâté-croûte au boudin, blanquette cochonne, madeleines salées au jambon truffé, burger de saucisson à cuire forestier... Qui dit farandole de lyonnaises dit aussi suggestions avec des quenelles, mais également des charcuteries pâtisseries aux pâtes savoureuses. ♦ CP

À QUI OFFRE-T-ON CE LIVRE ?

À des épicuriens, donc forcément intéressés par le terroir lyonnais. Un beau livre de cuisine pour se faire plaisir, loin de la veine *vegan-healthy*, mais bien dans l'esprit local puisqu'on peut s'approvisionner en matières premières dans les points de vente Sibilia.



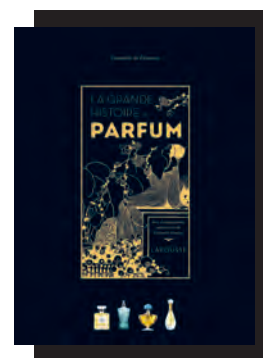
Trait pour trait

Stéphanie Ledoux
Elytis

Devenue en quelques années une référence des carnets de voyages, Stéphanie Ledoux a un parcours atypique. Cette ancienne ingénieur-agronome désormais globe-trotteuse-carnettiste-peintre sillonne la planète pour rencontrer les civilisations et ethnies vivant dans des coins reculés. Avec son matériel à dessin et sa sensibilité, la Toulousaine brosse des portraits saisissants et touchants qui restituent ses échanges fraternels. Cet automne a paru son nouveau livre, Trait pour trait, qui retrace ses 4 dernières années de goguette et emmène le lecteur en Colombie, Polynésie, à Istanbul, en Éthiopie, Chine, au Vietnam et en Birmanie. ♦ CP

À QUI OFFRE-T-ON CE LIVRE ?

Aux amateurs de dessins figuratifs et/ou de voyages qui s'évadent grâce à ces pages intimes racontant des modes de vie méconnus, des anecdotes incroyables et des instants uniques. Un ouvrage esthétique exposant à traits fins les beautés du monde.



La grande histoire du parfum

Élisabeth de Feydeau
Larousse

Ancienne responsable du patrimoine chez Chanel, Élisabeth de Feydeau est historienne et experte du parfum. Elle enseigne, met en scène des expositions et écrit des livres, dont cette encyclopédie captivante. On remonte le fil des effluves jusqu'à l'Antiquité et les premières huiles odorantes réservées au sacré et on déroule l'évolution des fragrances jusqu'à l'industrie des notes de synthèse. Cette histoire du parfum est ponctuée de portraits fascinants de maîtres-verriers, des premiers parfumeurs, de créateurs ou encore des coulisses des mythiques et intemporels N°5, Eau Sauvage, CK One... Qui plus est, il est richement illustré de documents d'archives et d'une iconographie attrayante. ♦ CP

À QUI OFFRE-T-ON CE LIVRE ?

Aux esthètes et aux nez délicats sensibles aux senteurs et à leur portée. Aux curieux contents d'apprendre d'où vient le parfum, quels sont ses ingrédients et moult anecdotes sur cette arme de séduction.

TROIS albums cocooning pour l'hiver

PAR VINCENT FEUILLET



Cigarettes after sex

Cry

Partisan Records-Pias

Cigarettes after sex n'est ni le nom d'un sex-shop miteux, ni celui d'un engin érotique improbable. C'est celui d'un groupe de musiciens américains révélation de l'année 2017. Sa pop vaporeuse et sensuelle, mise en valeur par la voix de Greg Gonzalez, envoûte dès les premières notes et embarque dans une douce mélancolie qui rend plus apaisé. Les notes de guitare mélodiques répondent aux synthés éthérés et à une section rythmique enrobante; cela donne des réussites hypnotiques telles que *Crush*, *Sesame Syrup* et *Neon Moon*. Les neuf titres de ce disque sont inspirés par l'amour naissant d'une nouvelle relation. ♦ VF

POURQUOI J'AIME CET ALBUM

Après avoir écouté, en boucle, l'album d'un artiste, on redoute parfois le suivant. C'est donc un immense soulagement de retrouver *Cigarettes After Sex* exactement là où on les avait laissés. Pas de virage électro-pop, pas de chant auto-tuné, pas de guests. Les nouveaux morceaux restent fidèles à leurs styles: des mélodies tour à tour lascives et mélancoliques, une voix androgyne qui susurre au creux de nos oreilles, un tempo délicatement engourdi, des ambiances intimistes et crépusculaires... Bref, idéal pour réchauffer pour l'hiver.



Coldplay

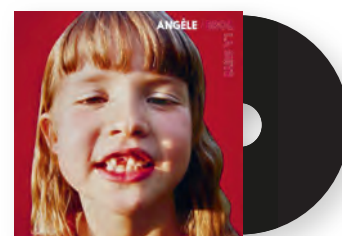
Everyday life

Capitol

Avec la sortie de *Everyday life*, la bande de Chris Martin nous surprend encore. Ce 8^e album se présente sous la forme d'un double disque, concept décliné en deux parties, *Sunrise* et *Sunset*, et au style différent. D'un côté, le Coldplay plus expérimental sans fioriture commerciale, doux, reposant et mélancolique dans la veine de *Ghost stories*. De l'autre, une pop mainstream enjouée à l'instar d'*A Head Full of Dreams*. Soit une collection de 16 chansons aux titres mystérieux, comme *Èko*, *Arabesque* et *WOTW / POTP*, autant de témoignages sur l'état du monde actuel, l'environnement et le commerce équitable. ♦ VF

POURQUOI J'AIME CET ALBUM

Coldplay fête ses 20 ans de la plus belle des manières. On retrouve dans ce double album les deux facettes du groupe. Aux huit pistes épurées et intimistes se répondent huit titres à la musicalité envoiante et puissante. Les Britanniques ont conservé les fondamentaux qui ont fait leur succès: de vraies et belles mélodies à fredonner.



Angèle

Brol la suite

Initial artist services

Angèle en remet une couche. Forte du succès de son premier album, elle réédite *Brol* enrichi de sept titres inédits et dévoile une autre facette de sa personnalité et de son univers musical. À l'image de *Perdus*, le premier extrait, Angèle s'aventure vers des sonorités urbaines, moins pop que ses précédents tubes. Sur un beat plutôt percutant, la chanteuse se confie sur ce qui semble être une relation qui prend fin. Côté texte, la jeune Belge continue à bousculer les codes et se moque gentiment de la « fame » et de ses vicissitudes. Ses titres dépeignent la société actuelle avec justesse, dynamisme et délicatesse. *Victime des réseaux* traite de la relation malade des gens avec les réseaux sociaux, *Ta Reine* raconte la complexité qu'implique l'aveu d'une relation homosexuelle et *Jalousie*, comme son nom l'indique, évoque ce sentiment hostile qui semble envahir le monde. ♦ VF

POURQUOI J'AIME CET ALBUM

Un bon disque pop aux mélodies efficaces et aux textes simples qu'ils soient drôles, ironiques, tendres ou romantiques. La musique et les arrangements font aussi dans la simplicité, voire le dépouillement, et varient les styles, plus électros ou plus organiques, plus dansants ou plus lents. Brol tient la distance, s'écoute d'une traite et fait souffler un vent de fraîcheur sur le monde de la musique.

NUMÉRO

46

HIVER 2019

egolarevue

est une revue trimestrielle éditée
par les Éditions Delta
Capital de 10 000 €
RCS Lyon 844 548 073

Numéro 46 hiver 2019
Dépôt légal 2019

Imprimerie FOT — France

PHOTOGRAPHIE DE COUVERTURE
Didier Michalet & Karen Firdmann, DMKF



egolarevue

70, rue Édouard Herriot – 69002 Lyon
www.egolarevue.com

Directrice de la publication & meneuse de revue

Sophie Ajello, sophie@egolarevue.com
Tél. 04 72 41 71 72

Rédactrice en chef

Nancy Furer, nancy@nf2.fr

Rédaction

Vincent Feuillet, Nancy Furer, Charlotte Pidou
Nf2 presse
Tél. 04 72 98 07 90
www.nf2.fr

Direction artistique & réalisation

Kojak, bureau de création
Tél. 07 87 26 39 83
www.kojak-design.com

Direction artistique photos mode

pages 50 à 58
DMKF – Didier Michalet & Karen Firdmann
Tél. 04 78 42 02 16
www.dm-kf.com

Publicité

Sophie Ajello
Tél. 04 72 41 71 72
sophie@egolarevue.com

La reproduction même partielle des articles et illustrations publiés dans **egolarevue** est interdite.

ego & vous

RETROUVEZ-NOUS SUR
www.egolarevue.com

Des infos inédites, les *making-of* des “prod’ mode”, toutes nos interviews, découvertes, rencontres et envies de voyages...
La liste des points de diffusion “ego” sur www.egolarevue.com

Réagissez à nos *post* quasi permanents et parfois compulsifs sur



[/egolarevue.com](http://www.egolarevue.com)

LE BØUTIK HOTEL

LABORATOIRE D'ATMOSPHERES...



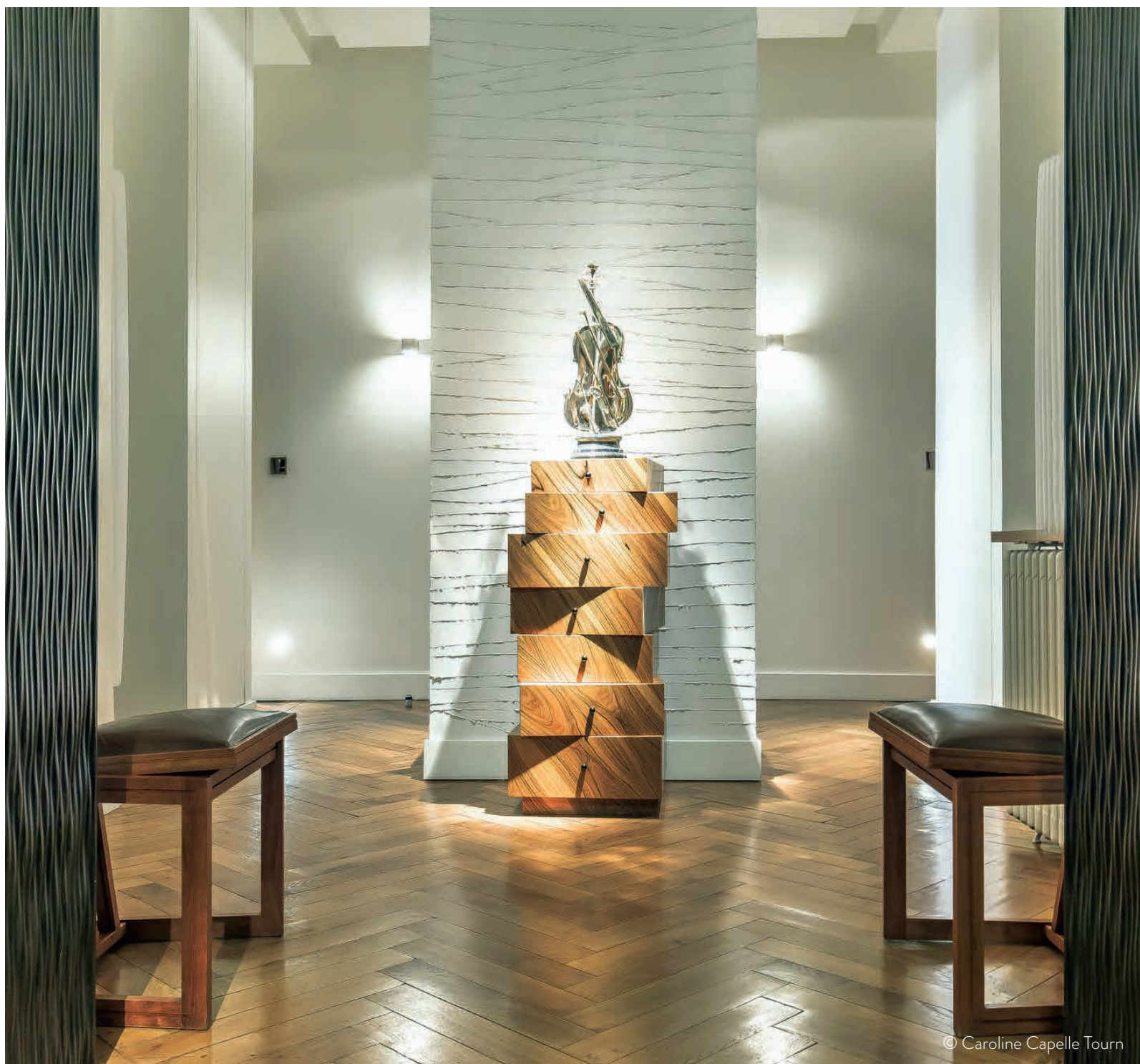
HÔTEL • BOUTIQUE • CAFÉ • EVENTS

Le Boutik Hotel - 2 rue des Marquissats - 74000 ANNECY
Tel: 04 50 440 440 - info@leboutikhotel.com

[BOTHERAPY.COM]
2 rue des Marquissats - 74000 ANNECY - FR
04 50 440 440 - info@boththerapy.com

BARNES
INTERNATIONAL REALTY

Lyon



© Caroline Capelle Tourn

BARNES, LA RÉFÉRENCE DE L'IMMOBILIER DANS LE RHÔNE

Résidentiel, achat & location • Immobilier d'entreprise • Programmes Neufs

BARNES Lyon | www.barnes-lyon.com
29, quai Saint-Antoine 69002 Lyon
14, quai Général Sarrail 69006 Lyon
+33 (0)4 78 15 90 90 | lyon@barnes-international.com

